



АДМИНИСТРАЦИЯ СЛОБОДСКОГО МУНИЦИПАЛЬНОГО РАЙОНА
КИРОВСКОЙ ОБЛАСТИ

ПОСТАНОВЛЕНИЕ

01.02.2024

№ 136

г. Слободской

Об установлении публичного сервитута

В соответствии со статьей 23, главой V.7 Земельного кодекса Российской Федерации, статьей 3.6 Федерального закона от 25.10.2001 №137-ФЗ «О введении в действие Земельного кодекса Российской Федерации», постановлением Правительства Российской Федерации от 24.02.2009 № 160 «О порядке установления охранных зон объектов электросетевого хозяйства и особых условий использования земельных участков, расположенных в границах таких зон», на основании ходатайства публичного акционерного общества «Россети центр и Приволжье» (далее – ПАО «Россети Центр и Приволжье») об установлении публичного сервитута, учитывая факт возникновения права собственности на объекты электросетевого хозяйства до 01.09.2018 и отсутствие заявлений лиц, являющихся правообладателями земельных участков об учете их прав (обременений прав), на сообщения о возможном установлении публичного сервитута, размещенные на официальном сайте муниципальных образований: Шиховское сельское поселение Слободского района Кировской области, Ленинское сельское поселение Слободского района Кировской области, Стуловское сельское поселение Слободского района Кировской области, на официальном сайте Слободского муниципального района Кировской области, информационном бюллетене органов местного самоуправления Слободского муниципального района Кировской области от 12.01.2024 № 48 (107), администрация Слободского района ПОСТАНОВЛЯЕТ:

1. Установить публичный сервитут в отношении частей земельных

участков с кадастровыми номерами: 43:30:380412:885, 43:30:380412:7, 43:30:39011:51, 43:30:39011:46, 43:30:39011:54, 43:30:390610:1926, 43:30:390602:73, а также в отношении кадастрового квартала 43:30:410301, площадью 2298 кв.метров, местоположение: Кировская область, Слободской район, Шиховское сельское поселение, Ленинское сельское поселение, Стуловское сельское поселение, в интересах ПАО «Россети Центр и Приволжье» (ИНН 5260200603, ОГРН 1075260020043,) адрес местонахождения юридического лица: 610000, Российская Федерация, г. Киров, ул. Спасская, 51, в целях эксплуатации существующих объектов электросетевого хозяйства ЗТП Родина Зониха Б-611 с кадастровым номером 43:30:380412:791, ЗТП Б-101 д. Шихово с кадастровым номером 43:30:090101:140, ЗТП В-702 с кадастровым номером 43:30:390602:178, здание трансформаторной подстанции Са-5308, ЗТП с кадастровым номером 43:30:410306:316, право собственности на которые возникло до 01.09.2018, в рамках реализации права, предусмотренного пунктом 3 статьи 3.6 Федерального закона от 25.10.2001 №137-ФЗ «О введении в действие Земельного кодекса Российской Федерации» согласно приложению №1, №2, №3, №4.

1.1. Порядок установления зон с особыми условиями использования территории определяются в соответствии с постановлением Правительства Российской Федерации от 24.02.2009 № 160 «О порядке установления охранных зон объектов электросетевого хозяйства и особых условий использования земельных участков, расположенных в границах таких зон».

1.2. Обладателю публичного сервитута привести указанные земельные участки в состояние, пригодное для использования в соответствии с видом разрешенного использования, в срок не позднее, чем три месяца после завершения строительства, капитального или текущего ремонта, реконструкции, эксплуатации, консервации, сноса инженерного сооружения, для размещения которого был установлен публичный сервитут.

2. Срок действия публичного сервитута составляет 49 лет.
3. Плата за публичный сервитут согласно пункта 4 статьи 3.6

Федерального закона от 25.10.2001 №137-ФЗ «О введении в действие Земельного кодекса Российской Федерации» не принимается.

4. Управлению муниципальным имуществом и земельными ресурсами администрации Слободского района Кировской области в течение пяти рабочих дней со дня принятия настоящего постановления:

4.1. Обеспечить опубликование настоящего постановления на официальном сайте администрации Слободского района <https://admslob.gosuslugi.ru/>.

4.2. Передать сведения об установлении публичного сервитута в орган регистрации прав.

4.3. Направить ПАО «Россети Центр и Приволжье» копию постановления об установлении публичного сервитута.

5. Контроль за выполнением постановления возложить на заместителя главы администрации района по экономическому развитию, имущественно-земельным вопросам и поддержке с/х производства Татаурову О.В.

Глава Слободского района А.И. Костылев



Утверждена
постановлением Администрации Слободского района
 (наименование документа об утверждении, включая наименования органов государственной власти или органов местного самоуправления, принявших решение об утверждении схемы или подписавших соглашение о перераспределении земельных участков)
 от 01.02.2024 № 136

Схема расположения границы публичного сервитута на кадастровом плане территории

Кадастровый квартал	-	43:30:380412
Система координат	-	МСК-43, зона 2
Площадь испрашиваемого публичного сервитута		626 м ²
Обозначение характерных точек границ	Координаты, м	
	X	Y
1	2	3
1	590 221,59	2 211 538,93
2	590 234,43	2 211 556,08
3	590 236,53	2 211 558,88
4	590 216,43	2 211 573,93
5	590 201,49	2 211 553,98
1	590 221,59	2 211 538,93

Перечень земельных участков, в отношении которых испрашивается публичный сервитут и границы которых внесены в Единый государственный реестр недвижимости

№ п/п	Кадастровый номер земельного участка	Адрес или описание местоположения земельного участка
1	43:30:380412	-
2	43:30:380412:885	Кировская область, р-н Слободской, с/п Шиховское
3	43:30:380412:7	Кировская обл, р-н Слободской МО (не определено)

Схема расположения границы публичного сервитута объекта электросетевого хозяйства здание ЗТП Родина Зониха Б-611, местоположение: Кировская область, Слободской район

План границ объекта



Приложение № 2

Утверждена

постановлением администрации Слободского района
(наименование документа об утверждении, включая наименование органов государственной власти или

органов местного самоуправления, принявших решение об утверждении схемы или

подписанных соглашение о перераспределении земельных участков)

от 01.02.2024 № 136

Схема расположения границы публичного сервитута на кадастровом плане территории

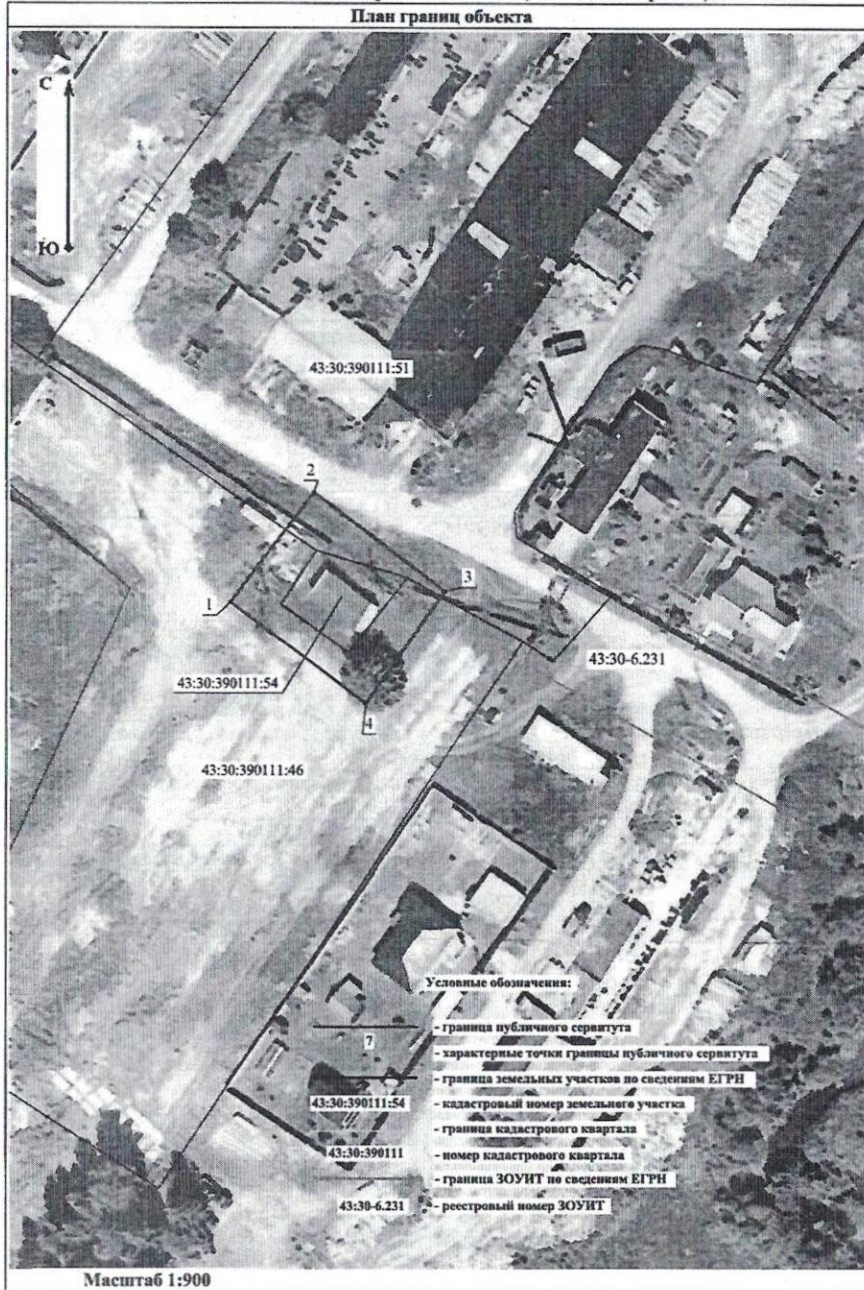
Кадастровый квартал	-	43:30:390111
Система координат	-	МСК-43, зона 2
Площадь испрашиваемого публичного сервитута		<u>796 м²</u>
Обозначение характерных точек границ	Координаты, м	
	X	Y
1	2	3
1	586 696,44	2 208 273,51
2	586 716,95	2 208 288,87
3	586 698,50	2 208 313,51
4	586 677,66	2 208 298,60
1	586 696,44	2 208 273,51

Перечень земельных участков, в отношении которых испрашивается публичный сервитут и границы которых внесены в Единый государственный реестр недвижимости

№ п/п	Кадастровый номер земельного участка	Адрес или описание местоположения земельного участка
1	43:30:390111	-
2	43:30:390111:51	Кировская область, р-н Слободской, д Шихово
3	43:30:390111:46	Кировская область, р-н Слободской, д Шихово
4	43:30:390111:54	Кировская область, р-н Слободской, д Шихово

Схема расположения границы публичного сервитута объекта электросетевого хозяйства
ЗТП Б-101, местоположение: Кировская область, Слободской район, д Шихово

План границ объекта



Утверждена

решением администрации Слободского района
(наименование документа об утверждении, включая наименования органов государственной власти или

органов местного самоуправления, принявших решение об утверждении схемы или

подписавших соглашение о перераспределении земельных участков)

от 01.02.2024

№ 436

Схема расположения границы публичного сервитута
на кадастровом плане территории

Кадастровый квартал	-	43:30:000000
Система координат	-	МСК-43, зона 2
Площадь испрашиваемого публичного сервитута		<u>659 м²</u>
Обозначение характерных точек границ	Координаты, м	
	X	Y
1	2	3
1	592 175,43	2 218 199,99
2	592 199,95	2 218 205,59
3	592 199,01	2 218 209,72
4	592 194,25	2 218 230,71
5	592 169,28	2 218 225,54
1	592 175,43	2 218 199,99

Перечень земельных участков, в отношении которых испрашивается публичный сервитут и границы которых внесены в Единый государственный реестр недвижимости

№ п/п	Кадастровый номер земельного участка	Адрес или описание местоположения земельного участка
1	43:30:390602	-
2	43:30:390610	-
3	43:30:390610:1926	Российская Федерация, Кировская обл., Слободской м.р-н, Ленинское с.п., д. Рубежница, ул. Тракторная, з/у 3/1
4	43:30:390602:73	Российская Федерация, Кировская обл., Слободской м.р-н, Ленинское с.п., д. Рубежница, ул. Тракторная, з/у 1

Схема расположения границы публичного сервитута объекта электросетевого хозяйства - здание ЗТП В-702, местоположение: Кировская область, Слободской район, д Рубежница

План границ объекта



Условные обозначения:

- граница публичного сервитута
- характерные точки границы публичного сервитута
- граница земельных участков по сведениям ЕГРН
- 43:30:390610:1926 - кадастровый номер земельного участка
- граница кадастрового квартала
- 43:30:390610 - номер кадастрового квартала
- граница ЗОУИТ по сведениям ЕГРН
- 43:30-6.215 - реестровый номер ЗОУИТ

Масштаб 1:900

Утверждена

поставившая администрация Слободского
 (наименование документа об утверждении, включая наименование органов государственной власти или
района
 органов местного самоуправления, принявших решение об утверждении схемы или

подписавших соглашение о перераспределении земельных участков)

от 01.02.2024 № 136

Схема расположения границы публичного сервитута на кадастровом плане территории

Кадастровый квартал	-	43:30:410301
Система координат	-	МСК-43, зона 2
Площадь испрашиваемого публичного сервитута		<u>217 м²</u>
Обозначение характерных точек границ	Координаты, м	
	X	Y
1	2	3
1	596 714,90	2 225 634,04
2	596 704,02	2 225 624,88
3	596 710,71	2 225 617,08
4	596 713,85	2 225 613,21
5	596 724,76	2 225 622,37
6	596 717,94	2 225 630,47
1	596 714,90	2 225 634,04

Перечень земельных участков, в отношении которых испрашивается публичный сервитут и границы которых внесены в Единый государственный реестр недвижимости

№ п/п	Кадастровый номер земельного участка	Адрес или описание местоположения земельного участка
1	43:30:410301	-

Схема расположения границы публичного сервитута объекта электросетевого хозяйства -
здание трансформаторной подстанции Са-5308, местоположение: Кировская область,
Слободской район, д Стулово

План границ объекта

