

АДМИНИСТРАЦИЯ СЛОБОДСКОГО МУНИЦИПАЛЬНОГО РАЙОНА
КИРОВСКОЙ ОБЛАСТИ

ПОСТАНОВЛЕНИЕ

08.10.2024

№ 1515

г. Слободской

Об установлении публичного сервитута

В соответствии со статьей 23, главой V.7, подпунктом 6 статьи 105 Земельного кодекса Российской Федерации, Указом Губернатора Кировской области от 21.01.2022 № 8 «Об утверждении программы газификации жилищно-коммунального хозяйства, промышленных и иных организаций Кировской области на 2022 - 2031 годы», постановлении Правительства Российской Федерации от 12.11.2020 № 1816 «Об утверждении перечня случаев, при которых для строительства, реконструкции линейного объекта не требуется подготовка документации по планировке территории, перечня случаев, при которых для строительства, реконструкции объекта капитального строительства не требуется получение разрешения на строительство, перечня случаев, при которых для создания горных выработок в ходе ведения горных работ не требуется получение разрешения на строительство, внесения изменений в перечень видов объектов, размещение которых может осуществляться на землях или земельных участках, находящихся в государственной или муниципальной собственности, без предоставления земельных участков и установления сервитутов, и о признании утратившими силу некоторых актов Правительства Российской Федерации», на основании ходатайства общества с ограниченной ответственностью «Газпром газификация» (далее – ООО «Газпром газификация») об установлении публичного сервитута, учитывая факт отсутствия заявлений лиц, являющихся правообладателями земельных участков об учете их прав, на сообщение о возможном установлении

публичного сервитута, размещенного на официальном сайте администрации Слободского района: <https://admslob.gosuslugi.ru/>, а также в информационном бюллетене органов местного самоуправления Слободского муниципального района Кировской области от 04.09.2024 № 92 (151), администрация Слободского района ПОСТАНОВЛЯЕТ:

1. Установить публичный сервитут в отношении земельных участков (частей) с кадастровыми номерами: 43:30:000000:1356, 43:30:000000:442, а также в отношении территории кадастровых кварталов: 43:30:380834, 43:30:370114, 43:30:070107 местоположение: Кировская область, Слободской район, Бобинское с/п, в интересах ООО «Газпром газификация» (ИНН 7813655197, ОГРН 1217800107744), адрес местонахождения юридического лица: 194044, г. Санкт-Петербург, вл.тер.г. муниципальный округ Сампсониевское, пр-кт Большой Сампсониевский, д. 60, литера А, в целях строительства и эксплуатации линейного объекта системы газоснабжения «Газопровод межпоселковый к дер. Семеновы Слободского муниципального района Кировской области» в соответствии с пунктом 1 статьи 39.37 Земельного кодекса Российской Федерации, согласно приложению.

1.1. Порядок установления зон с особыми условиями использования территории определяются в соответствии Правилами охраны газораспределительных сетей, утвержденных постановлением Правительства Российской Федерации от 20.11.2000 №878.

1.2. Срок, в течение которого использование земельного участка (его части) и (или) расположенного на нем объекта недвижимого имущества в соответствии с их разрешенным использованием будет невозможно или существенно затруднено в связи с осуществлением сервитута – 1 месяц.

1.3. Обладателю публичного сервитута обеспечить приведение земельных участков в состояние, пригодное для использования, в соответствии с разрешенным использованием в сроки, предусмотренные пунктом 8 статьи 39.50 Земельного кодекса Российской Федерации.

2. Срок действия публичного сервитута составляет 49 лет.

3. Размер платы за публичный сервитут в отношении земельных участков и (или) земель, находящихся в государственной или муниципальной собственности и не предоставленных гражданам или юридическим лицам рассчитывается в соответствии с пунктом 4 статьи 39.46 Земельного кодекса Российской Федерации и вносится владельцем публичного сервитута единовременным платежом не позднее шести месяцев со дня утверждения настоящего постановления.

4. Плата за публичный сервитут в отношении земельных участков, находящихся в частной собственности или находящихся в государственной или муниципальной собственности и предоставленных гражданам или юридическим лицам устанавливается в соответствии с требованиями пункта 7 статьи 39.46 Земельного кодекса Российской Федерации и определяется в соответствии с Федеральным законом «Об оценочной деятельности в Российской Федерации» и методическими рекомендациями по определению платы за публичный сервитут, утвержденными приказом Минэкономразвития России от 04.06.2019 № 321 «Об утверждении методических рекомендаций по определению платы за публичный сервитут в отношении земельных участков, находящихся в частной собственности или находящихся в государственной или муниципальной собственности и предоставленных гражданам или юридическим лицам».

5. График проведения работ при осуществлении деятельности, для обеспечения которой устанавливается публичный сервитут соответствует программе развития газоснабжения и газификации Кировской области на период 2021-2025 годы.

6. Управлению муниципальным имуществом и земельными ресурсами администрации Слободского района Кировской области в течение пяти рабочих дней со дня принятия настоящего постановления:

6.1. Обеспечить опубликование настоящего постановления на официальном сайте администрации Слободского района <https://admslob.gosuslugi.ru/>.

6.2. Передать сведения об установлении публичного сервитута в орган регистрации прав.

6.3. Направить ООО «Газпром газификация» копию постановления об установлении публичного сервитута.

7. Публичный сервитут считается установленным со дня внесения сведений о нем в Единый государственный реестр недвижимости.

8. Контроль за выполнением постановления возложить на заместителя главы администрации района по экономическому развитию, имущественно-земельным вопросам и поддержке с/х производства Тагаурову О.В.



Глава Слободского района А.И. Костылев

Приложение

УТВЕРЖДЕНА

постановлением администрации
Слободского района
от 08.10.2024 № 15/15

ОПИСАНИЕ МЕСТОПОЛОЖЕНИЯ ГРАНИЦ

Публичный сервитут в целях строительства, эксплуатации линейного объекта системы газоснабжения, его вестимых технологических частей «Г» тепловых котельных к дер. Семеновы Слободского муниципального района Кировской области»

(наименование объекта, местоположение границ которого описано (далее - объект)

Раздел 1	
Сведения об объекте	
№ п/п	Характеристика объекта
1	2
1	Описание характеристик 3
2	610000, Кировская область, Слободской муниципальный район 1576 кв.м ± 347,38 кв.м
3	Площадь объекта +/- величина погрешности определения площади (Р +/- Дельта Р) Иные характеристики объекта Публичный сервитут устанавливается в отношении земель и земельных участков в целях строительства, эксплуатации линейного объекта системы газоснабжения, его вестимых технологических частей «Г» тепловых котельных к дер. Семеновы Слободского муниципального района Кировской области, сроком на 49 лет в пользу ООО «Газпром газификация», ИНН 7813655197, ОГРН 1217800107744, Почтовый адрес: 194044, г. Санкт-Петербург, вл.тер.г. Муниципальный округ Сампсониевское, пр-кт Большой Сампсониевский, д.60, литера А. Электронная почта: info@bvgazprom.ru

Сведения о местоположении границ объекта

1. Система координат МСК-43, зона 2

2. Сведения о характеристических точках границ объекта

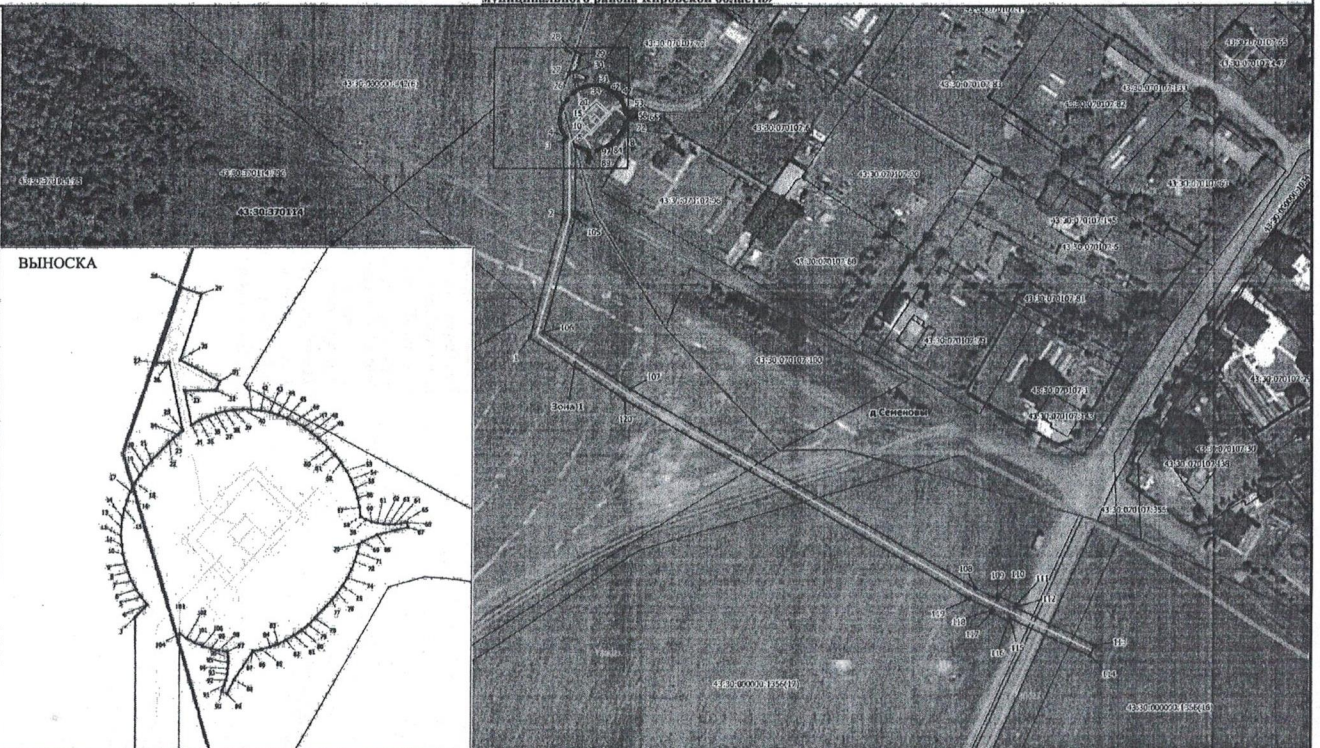
Обозначение характеристических точек границ	Координаты, м		Метод определения координат характерной точки	Средняя квадратическая погрешность положения характерной точки (M), м	Описание обозначения точки на местности (при наличии)
	X	Y			
1	2	3	4	5	6
1	597567.38	2205877.85	Метод спутниковых геодезических измерений (определений)	0.10	-
2	597608.68	2205889.41	Метод спутниковых геодезических измерений (определений)	0.10	-
3	597634.40	2205889.59	Метод спутниковых геодезических измерений (определений)	0.10	-
4	597635.52	2205890.67	Метод спутниковых геодезических измерений (определений)	0.10	-
5	597636.20	2205890.15	Метод спутниковых геодезических измерений (определений)	0.10	-
6	597636.93	2205889.68	Метод спутниковых геодезических измерений (определений)	0.10	-
7	597637.69	2205889.29	Метод спутниковых геодезических измерений (определений)	0.10	-
8	597638.48	2205888.95	Метод спутниковых геодезических измерений (определений)	0.10	-
9	597639.30	2205888.69	Метод спутниковых геодезических измерений (определений)	0.10	-
10	597640.14	2205888.50	Метод спутниковых геодезических измерений (определений)	0.10	-
11	597641.00	2205888.39	Метод спутниковых геодезических измерений (определений)	0.10	-
12	597642.71	2205888.34	Метод спутниковых геодезических измерений (определений)	0.10	-
13	597643.57	2205888.37	Метод спутниковых геодезических измерений (определений)	0.10	-
14	597644.41	2205888.48	Метод спутниковых геодезических измерений (определений)	0.10	-
15	597645.23	2205888.90	Метод спутниковых геодезических измерений (определений)	0.10	-
16	597646.03	2205889.22	Метод спутниковых геодезических измерений (определений)	0.10	-
17	597646.80	2205889.61	Метод спутниковых геодезических измерений (определений)	0.10	-
18	597647.53	2205890.06	Метод спутниковых геодезических измерений (определений)	0.10	-
19	597648.22	2205890.57	Метод спутниковых геодезических измерений (определений)	0.10	-
20	597648.87	2205891.14	Метод спутниковых геодезических измерений (определений)	0.10	-
21	597650.53	2205892.74	Метод спутниковых геодезических измерений (определений)	0.10	-
22	597651.30	2205893.57	Метод спутниковых геодезических измерений (определений)	0.10	-
23	597651.65	2205894.02	Метод спутниковых геодезических измерений (определений)	0.10	-
24	597652.01	2205891.64	Метод спутниковых геодезических измерений (определений)	0.10	-
25	597652.36	2205895.90	Метод спутниковых геодезических измерений (определений)	0.10	-
26	597652.72	2205896.40	Метод спутниковых геодезических измерений (определений)	0.10	-
27	597653.07	2205898.07	Метод спутниковых геодезических измерений (определений)	0.10	-
28	597653.41	2205898.93	Метод спутниковых геодезических измерений (определений)	0.10	-
29	597653.54	2205899.79	Метод спутниковых геодезических измерений (определений)	0.10	-
30	597653.66	2205900.66	Метод спутниковых геодезических измерений (определений)	0.10	-
31	597653.94	2205901.32	Метод спутниковых геодезических измерений (определений)	0.10	-
32	597654.19	2205902.37	Метод спутниковых геодезических измерений (определений)	0.10	-
33	597654.41	2205903.31	Метод спутниковых геодезических измерений (определений)	0.10	-
34	597654.61	2205904.01	Метод спутниковых геодезических измерений (определений)	0.10	-
35	597654.79	2205904.79	Метод спутниковых геодезических измерений (определений)	0.10	-
36	597655.19	2205905.84	Метод спутниковых геодезических измерений (определений)	0.10	-
37	597655.60	2205906.60	Метод спутниковых геодезических измерений (определений)	0.10	-
38	597656.23	2205897.62	Метод спутниковых геодезических измерений (определений)	0.10	-
39	597655.41	2205897.18	Метод спутниковых геодезических измерений (определений)	0.10	-
40	597655.41	2205894.27	Метод спутниковых геодезических измерений (определений)	0.10	-
41	597655.41	2205896.84	Метод спутниковых геодезических измерений (определений)	0.10	-
42	597655.41	2205896.84	Метод спутниковых геодезических измерений (определений)	0.10	-
43	597655.41	2205896.84	Метод спутниковых геодезических измерений (определений)	0.10	-
44	597655.41	2205896.84	Метод спутниковых геодезических измерений (определений)	0.10	-
45	597655.41	2205896.84	Метод спутниковых геодезических измерений (определений)	0.10	-
46	597655.41	2205896.84	Метод спутниковых геодезических измерений (определений)	0.10	-
47	597655.41	2205896.84	Метод спутниковых геодезических измерений (определений)	0.10	-
48	597655.41	2205896.84	Метод спутниковых геодезических измерений (определений)	0.10	-
49	597655.41	2205896.84	Метод спутниковых геодезических измерений (определений)	0.10	-
50	597655.41	2205896.84	Метод спутниковых геодезических измерений (определений)	0.10	-
51	597655.41	2205896.84	Метод спутниковых геодезических измерений (определений)	0.10	-
52	597655.41	2205896.84	Метод спутниковых геодезических измерений (определений)	0.10	-
53	597655.41	2205896.84	Метод спутниковых геодезических измерений (определений)	0.10	-
54	597655.41	2205896.84	Метод спутниковых геодезических измерений (определений)	0.10	-
55	597655.41	2205896.84	Метод спутниковых геодезических измерений (определений)	0.10	-
56	597655.41	2205896.84	Метод спутниковых геодезических измерений (определений)	0.10	-
57	597655.41	2205896.84	Метод спутниковых геодезических измерений (определений)	0.10	-
58	597655.41	2205896.84	Метод спутниковых геодезических измерений (определений)	0.10	-
59	597655.41	2205896.84	Метод спутниковых геодезических измерений (определений)	0.10	-

Обозначение характерных точек части Границы	X	Y	Место определения координат характерной точки	Средняя квадратическая погрешность положения характерной точки (Мд), м	Описание обозначения точки на местности (при наличии)
60	597642.95	220591.88	Место спутниковых геодезических измерений (определений)	0,10	-
61	597642.82	220591.24	Место спутниковых геодезических измерений (определений)	0,10	-
62	597642.72	220591.29	Место спутниковых геодезических измерений (определений)	0,10	-
63	597642.68	220591.35	Место спутниковых геодезических измерений (определений)	0,10	-
64	597642.68	220591.40	Место спутниковых геодезических измерений (определений)	0,10	-
65	597642.73	220591.46	Место спутниковых геодезических измерений (определений)	0,10	-
66	597642.83	220591.51	Место спутниковых геодезических измерений (определений)	0,10	-
67	597642.34	220591.58	Место спутниковых геодезических измерений (определений)	0,10	-
68	597641.67	220591.29	Место спутниковых геодезических измерений (определений)	0,10	-
69	597641.94	220591.12	Место спутниковых геодезических измерений (определений)	0,10	-
70	597640.83	220591.07	Место спутниковых геодезических измерений (определений)	0,10	-
71	597640.02	220591.05	Место спутниковых геодезических измерений (определений)	0,10	-
72	597639.23	220591.06	Место спутниковых геодезических измерений (определений)	0,10	-
73	597638.47	220590.94	Место спутниковых геодезических измерений (определений)	0,10	-
74	597637.73	220590.99	Место спутниковых геодезических измерений (определений)	0,10	-
75	597637.03	220590.92	Место спутниковых геодезических измерений (определений)	0,10	-
76	597636.37	220590.88	Место спутниковых геодезических измерений (определений)	0,10	-
77	597635.75	220590.88	Место спутниковых геодезических измерений (определений)	0,10	-
78	597635.09	220590.84	Место спутниковых геодезических измерений (определений)	0,10	-
79	597633.82	220590.88	Место спутниковых геодезических измерений (определений)	0,10	-
80	597632.99	220590.88	Место спутниковых геодезических измерений (определений)	0,10	-
81	597632.59	220590.88	Место спутниковых геодезических измерений (определений)	0,10	-
82	597632.59	220590.88	Место спутниковых геодезических измерений (определений)	0,10	-
83	597632.12	220590.82	Место спутниковых геодезических измерений (определений)	0,10	-
84	597631.49	220590.82	Место спутниковых геодезических измерений (определений)	0,10	-
85	597631.27	220590.82	Место спутниковых геодезических измерений (определений)	0,10	-
86	597631.12	220590.82	Место спутниковых геодезических измерений (определений)	0,10	-
87	597631.11	220590.82	Место спутниковых геодезических измерений (определений)	0,10	-
88	597628.41	220589.81	Место спутниковых геодезических измерений (определений)	0,10	-
89	597627.16	220589.81	Место спутниковых геодезических измерений (определений)	0,10	-
90	597627.41	220589.74	Место спутниковых геодезических измерений (определений)	0,10	-
91	597627.91	220589.78	Место спутниковых геодезических измерений (определений)	0,10	-
92	597628.42	220589.81	Место спутниковых геодезических измерений (определений)	0,10	-
93	597628.95	220589.81	Место спутниковых геодезических измерений (определений)	0,10	-
94	597629.48	220589.82	Место спутниковых геодезических измерений (определений)	0,10	-
95	597630.02	220589.82	Место спутниковых геодезических измерений (определений)	0,10	-
96	597630.56	220589.82	Место спутниковых геодезических измерений (определений)	0,10	-
97	597631.09	220589.82	Место спутниковых геодезических измерений (определений)	0,10	-
98	597631.22	220589.76	Место спутниковых геодезических измерений (определений)	0,10	-
99	597631.41	220589.66	Место спутниковых геодезических измерений (определений)	0,10	-
100	597631.66	220589.78	Место спутниковых геодезических измерений (определений)	0,10	-
101	597631.98	220589.52	Место спутниковых геодезических измерений (определений)	0,10	-
102	597632.46	220589.49	Место спутниковых геодезических измерений (определений)	0,10	-
103	597632.80	220589.30	Место спутниковых геодезических измерений (определений)	0,10	-
104	597632.77	220589.35	Место спутниковых геодезических измерений (определений)	0,10	-
105	597632.77	220589.35	Место спутниковых геодезических измерений (определений)	0,10	-
106	597632.77	220589.35	Место спутниковых геодезических измерений (определений)	0,10	-
107	597569.10	220588.49	Место спутниковых геодезических измерений (определений)	0,10	-
108	597549.70	220591.11	Место спутниковых геодезических измерений (определений)	0,10	-
109	597480.70	220602.88	Место спутниковых геодезических измерений (определений)	0,10	-
110	597477.06	220603.65	Место спутниковых геодезических измерений (определений)	0,10	-
111	597475.13	220604.13	Место спутниковых геодезических измерений (определений)	0,10	-
112	597474.22	220604.46	Место спутниковых геодезических измерений (определений)	0,10	-
113	597466.14	220606.52	Место спутниковых геодезических измерений (определений)	0,10	-
114	597457.24	220606.78	Место спутниковых геодезических измерений (определений)	0,10	-
115	597449.72	220609.72	Место спутниковых геодезических измерений (определений)	0,10	-
116	597446.92	220610.28	Место спутниковых геодезических измерений (определений)	0,10	-
117	597472.56	220603.42	Место спутниковых геодезических измерений (определений)	0,10	-
118	597473.46	220603.86	Место спутниковых геодезических измерений (определений)	0,10	-
119	597471.17	220602.19	Место спутниковых геодезических измерений (определений)	0,10	-
120	597546.31	220590.67	Место спутниковых геодезических измерений (определений)	0,10	-
1	597567.38	220587.85	Место спутниковых геодезических измерений (определений)	0,10	-

3. Сведения о характерных точках части (частей) границы объекта

СХЕМА РАСПОЛОЖЕНИЯ ГРАНИЦ ПУБЛИЧНОГО СЕРВИТУТА

Публичный сервитут в целях строительства, эксплуатации линейного объекта системы газоснабжения, его неотъемлемых технологических частей «Газопровод межпоселковый в дер. Семёновы Слободского муниципального района Кировской области»



Используемые условные знаки и обозначения:

- 5 - Обручевые точки, сведения о которой позволяют однозначно определить ее местоположение
- Ось трассы и проектные границы публичного сервитута
- Существующая часть границы, имеющаяся в БГРН сведения о которой достаточны для определения ее местоположения
- Наименование населенного пункта
- Граница кадастрового квартала
- Кадастровый квартал
- Кадастровый номер земельного участка
- Граница муниципального образования

Подпись _____



Семёнова П.В.)

Масштаб 1: 1 100

Дата 10.07.2024г