



АДМИНИСТРАЦИЯ СЛОБОДСКОГО МУНИЦИПАЛЬНОГО РАЙОНА  
КИРОВСКОЙ ОБЛАСТИ

ПОСТАНОВЛЕНИЕ

26.12.2024

№ 2012

г. Слободской

**Об установлении публичного сервитута**

В соответствии со статьей 23, главой V.7, подпунктом 7 статьи 105 Земельного кодекса Российской Федерации, постановления Правительства Российской Федерации от 12.11.2020 № 1816 «Об утверждении перечня случаев, при которых для строительства, реконструкции линейного объекта не требуется подготовка документации по планировке территории, перечня случаев, при которых для строительства, реконструкции объекта капитального строительства не требуется получение разрешения на строительство, перечня случаев, при которых для создания горных выработок в ходе ведения горных работ не требуется получение разрешения на строительство, внесении изменений в перечень видов объектов, размещение которых может осуществляться на землях или земельных участках, находящихся в государственной или муниципальной собственности, без предоставления земельных участков и установления сервитутов, и о признании утратившими силу некоторых актов Правительства Российской Федерации», на основании ходатайства публичного акционерного общества «Россети центр и Приволжье» (далее – ПАО «Россети Центр и Приволжье») об установлении публичного сервитута, учитывая факт отсутствия заявлений лиц, являющихся правообладателями земельных участков об учете их прав, на сообщение о возможном установлении публичного сервитута, размещенного на официальном сайте администрации Слободского района: <https://admslob.gosuslugi.ru/>, а также в информационном бюллетене органов местного самоуправления Слободского муниципального района Кировской

области от 03.12.2024 № 109 (168), администрация Слободского района ПОСТАНОВЛЯЕТ:

1. Установить публичный сервитут в отношении земельных участков (частей) с кадастровыми номерами: 43:30:380834:335, 43:30:380412:33, 43:30:380412:34, 43:30:000000:1163, 43:30:380412:35, 43:30:000000:841, 43:30:380412:1189, 43:30:380834:465, 43:30:380834:464, 43:30:380834:3394, 43:30:000000:433 (вх. 43:30:380834:2740), 43:30:380834:2112, а также в отношении территории кадастровых кварталов: 43:30:380834, 43:30:380412, местоположение: Кировская область, Слободской район, Ленинское с/п, в интересах в интересах ПАО «Россети Центр и Приволжье» (ИНН 5260200603, ОГРН 1075260020043,) адрес местонахождения юридического лица: 610000, Российская Федерация, г. Киров, ул. Спасская, 51, в целях размещения объекта электросетевого хозяйства, их неотъемлемых технологических сетей (Модернизация распределительных сетей ВЛ 0,4-10 кВ в районе д. Осинцы (18) Ленинского сельского поселения Слободского района Кировской области) в соответствии с пунктом 1 статьи 39.37 Земельного кодекса Российской Федерации, согласно приложению.

1.1. Порядок установления зон с особыми условиями использования территории определяются в соответствии с постановлением Правительства Российской Федерации от 24.02.2009 № 160 «О порядке установления охранных зон объектов электросетевого хозяйства и особых условий использования земельных участков, расположенных в границах таких зон».

1.2. Срок, в течение которого использование земельного участка (его части) и (или) расположенного на нем объекта недвижимого имущества в соответствии с их разрешенным использованием будет невозможно или существенно затруднено в связи с осуществлением сервитута – отсутствует.

1.3. Обладателю публичного сервитута привести указанные земельные участки в состояние, пригодное для использования в соответствии с видом разрешенного использования, в срок не позднее, чем три месяца после завершения строительства, капитального или текущего ремонта,

реконструкции, эксплуатации, консервации, сноса инженерного сооружения, для размещения которого был установлен публичный сервитут.

2. Срок действия публичного сервитута составляет 10 лет.

3. Размер платы за публичный сервитут в отношении земельных участков и (или) земель, находящихся в государственной или муниципальной собственности и не предоставленных гражданам или юридическим лицам рассчитывается в соответствии с пунктом 4 статьи 39.46 Земельного кодекса Российской Федерации и вносится обладателем публичного сервитута единовременным платежом не позднее шести месяцев со дня утверждения настоящего постановления.

4. Плата за публичный сервитут в отношении земельных участков, находящихся в частной собственности или находящихся в государственной или муниципальной собственности и предоставленных гражданам или юридическим лицам устанавливается в соответствии с требованиями пункта 7 статьи 39.46 Земельного кодекса Российской Федерации и определяется в соответствии с Федеральным законом «Об оценочной деятельности в Российской Федерации» и методическими рекомендациями по определению платы за публичный сервитут, утвержденными приказом Минэкономразвития России от 04.06.2019 № 321 «Об утверждении методических рекомендаций по определению платы за публичный сервитут в отношении земельных участков, находящихся в частной собственности или находящихся в государственной или муниципальной собственности и предоставленных гражданам или юридическим лицам».

5. Управлению муниципальным имуществом и земельными ресурсами администрации Слободского района Кировской области в течение пяти рабочих дней со дня принятия настоящего постановления:

5.1. Обеспечить опубликование настоящего постановления на официальном сайте администрации Слободского района <https://admslob.gosuslugi.ru/>.

5.2. Передать сведения об установлении публичного сервитута в орган регистрации прав.

5.3. Направить ПАО «Россети Центр и Приволжье» копию постановления об установлении публичного сервитута.

6. Публичный сервитут считается установленным со дня внесения сведений о нем в Единый государственный реестр недвижимости.

7. Контроль за выполнением постановления возложить на заместителя главы администрации района по экономическому развитию, имущественно-земельным вопросам и поддержке сельхозпроизводства Татаурову О.В.

Глава Слободского района А.И. Костылев







Приложение

УТВЕРЖДЕНА

постановлением администрации  
Слободского района  
от 26.12.2024 № 2012

**ГРАФИЧЕСКОЕ ОПИСАНИЕ**

местоположения границ населенных пунктов, территориальных зон,  
особо охраняемых природных территорий,  
зон с особыми условиями использования территории

Публичный сервитут в целях размещения объекта "Модернизация распределительных сетей ВЛ 0,4-10 кВ в районе д. Осинцы (18) Ленинского сельского поселения Слободского района Кировской области".

Кадастровые номера земельных участков, кадастрового квартала, местоположение: 43:30:380834:335, 43:30:380412:34, 43:30:380412:34, 43:30:000000:1163, 43:30:380412:35, 43:30:000000:841, 43:30:380412:1189, 43:30:380834:465, 43:30:380834:464, 43:30:380834:3394, 43:30:000000:433, 43:30:380834:2112, 43:30:380834, 43:30:380412 в д. Осинцы, Слободского района

(наименование объекта, местоположение границ которого описано (далее - объект)

Раздел 1

Сведения об объекте

№ п/п	Характеристики объекта	Описание характеристик
1	2	3
1	Местоположение объекта	613110, Кировская область, Слободской район, Ленинское сельское поселение, Осинцы деревня
2	Площадь объекта +/- величина погрешности определения площади (Р+/- Дельта Р)	44883 кв.м ± 42 кв.м
3	Иные характеристики объекта	Вид объекта реестра границ: Зона с особыми условиями использования территории Вид объекта по документу: Публичный сервитут в целях размещения объекта "Модернизация распределительных сетей ВЛ 0,4-10 кВ в районе д. Осинцы (18) Ленинского сельского поселения Слободского района Кировской области". Кадастровые номера земельных участков, кадастрового квартала, местоположение: 43:30:380834:335, 43:30:380412:33, 43:30:380412:34, 43:30:000000:1163, 43:30:380412:35, 43:30:000000:841, 43:30:380412:1189, 43:30:380834:465, 43:30:380834:464, 43:30:380834:3394, 43:30:000000:433, 43:30:380834:2112, 43:30:380834, 43:30:380412 в д. Осинцы, Слободского района Содержание ограничений использования объектов недвижимости в пределах зоны или территории: Публичный сервитут устанавливается в целях размещения объекта электросетевого хозяйства, их неотъемлемых технологических частей («Модернизация распределительных сетей ВЛ 0,4-10 кВ в районе д. Осинцы (18) Ленинского сельского поселения Слободского района Кировской области») на срок 10 лет. Владелец публичного сервитута - ПАО "Россети Центр и Приволжье" (610000, Кировская обл, г Киров, ул Спасская, д. 51, secr@kr.mrsk-cp.ru)

Раздел 2

Сведения о местоположении границ объекта

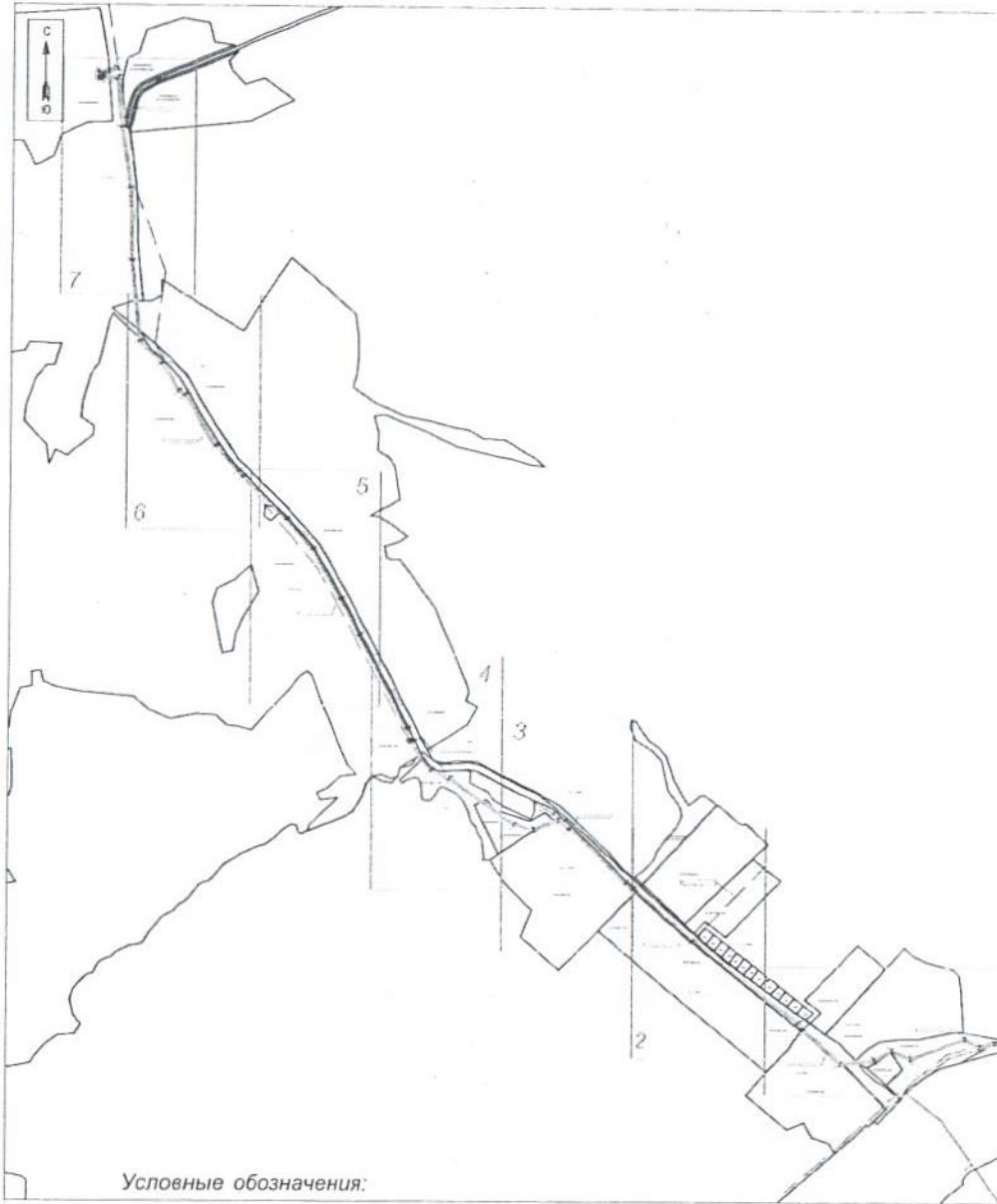
1. Система координат МСК-43, зона 2					
2. Сведения о характерных точках границ объекта					
Обозначение характерных точек границ	Координаты, м		Метод определения координат характерной точки	Средняя квадратическая погрешность положения характерной точки (M), м	Описание обозначения точки на местности (при наличии)
	X	Y			
1	2	3	4	5	6
1	-	-	-	-	-
1	592181.76	2214185.91	Картометрический метод	0.10	Закрепление отсутствует
2	592334.77	2214014.39	Картометрический метод	0.10	Закрепление отсутствует
3	592351.89	2213995.75	Картометрический метод	0.10	Закрепление отсутствует
4	592516.69	2213829.74	Картометрический метод	0.10	Закрепление отсутствует
5	592512.81	2213826.60	Картометрический метод	0.10	Закрепление отсутствует
6	592535.61	2213798.38	Картометрический метод	0.10	Закрепление отсутствует
7	592506.05	2213725.09	Картометрический метод	0.10	Закрепление отсутствует
8	592523.87	2213665.14	Картометрический метод	0.10	Закрепление отсутствует
9	592657.07	2213473.21	Картометрический метод	0.10	Закрепление отсутствует
10	592682.07	2213419.55	Картометрический метод	0.10	Закрепление отсутствует
11	592763.44	2213357.79	Картометрический метод	0.10	Закрепление отсутствует
12	592771.88	2213352.15	Картометрический метод	0.10	Закрепление отсутствует
13	592775.98	2213358.28	Картометрический метод	0.10	Закрепление отсутствует
14	592806.87	2213348.22	Картометрический метод	0.10	Закрепление отсутствует
15	593074.02	2213207.32	Картометрический метод	0.10	Закрепление отсутствует
16	593179.72	2213150.19	Картометрический метод	0.10	Закрепление отсутствует
17	593326.21	2213065.03	Картометрический метод	0.10	Закрепление отсутствует
18	593411.32	2212988.75	Картометрический метод	0.10	Закрепление отсутствует
19	593535.36	2212858.31	Картометрический метод	0.10	Закрепление отсутствует
20	593550.45	2212845.16	Картометрический метод	0.10	Закрепление отсутствует
21	593626.92	2212780.00	Картометрический метод	0.10	Закрепление отсутствует
22	593775.78	2212692.44	Картометрический метод	0.10	Закрепление отсутствует
23	593786.31	2212675.34	Картометрический метод	0.10	Закрепление отсутствует
24	593868.53	2212624.80	Картометрический метод	0.10	Закрепление отсутствует
25	593932.97	2212560.69	Картометрический метод	0.10	Закрепление отсутствует

26	594172.60	2212533.95	Картометрический метод	0.10	Закрепление отсутствует
27	594384.99	2212528.84	Картометрический метод	0.10	Закрепление отсутствует
28	594561.54	2212504.32	Картометрический метод	0.10	Закрепление отсутствует
29	594701.62	2212490.29	Картометрический метод	0.10	Закрепление отсутствует
30	594700.42	2212448.68	Картометрический метод	0.10	Закрепление отсутствует
31	594700.82	2212443.50	Картометрический метод	0.10	Закрепление отсутствует
32	594701.08	2212438.57	Картометрический метод	0.10	Закрепление отсутствует
33	594711.06	2212439.08	Картометрический метод	0.10	Закрепление отсутствует
34	594710.80	2212444.14	Картометрический метод	0.10	Закрепление отсутствует
35	594710.44	2212448.92	Картометрический метод	0.10	Закрепление отсутствует
36	594711.88	2212499.31	Картометрический метод	0.10	Закрепление отсутствует
37	594562.73	2212514.26	Картометрический метод	0.10	Закрепление отсутствует
38	594385.80	2212538.82	Картометрический метод	0.10	Закрепление отсутствует
39	594173.28	2212543.94	Картометрический метод	0.10	Закрепление отсутствует
40	593937.55	2212570.24	Картометрический метод	0.10	Закрепление отсутствует
41	593874.76	2212632.71	Картометрический метод	0.10	Закрепление отсутствует
42	593793.58	2212682.61	Картометрический метод	0.10	Закрепление отсутствует
43	593782.99	2212699.80	Картометрический метод	0.10	Закрепление отсутствует
44	593632.74	2212788.18	Картометрический метод	0.10	Закрепление отсутствует
45	593556.98	2212852.74	Картометрический метод	0.10	Закрепление отсутствует
46	593542.28	2212865.54	Картометрический метод	0.10	Закрепление отсутствует
47	593418.29	2212995.93	Картометрический метод	0.10	Закрепление отсутствует
48	593332.12	2213073.16	Картометрический метод	0.10	Закрепление отсутствует
49	593184.61	2213158.91	Картометрический метод	0.10	Закрепление отсутствует
50	593078.73	2213216.14	Картометрический метод	0.10	Закрепление отсутствует
51	592810.78	2213357.46	Картометрический метод	0.10	Закрепление отсутствует
52	592772.65	2213369.88	Картометрический метод	0.10	Закрепление отсутствует
53	592770.99	2213364.77	Картометрический метод	0.10	Закрепление отсутствует
54	592769.25	2213365.94	Картометрический метод	0.10	Закрепление отсутствует
55	592690.09	2213426.02	Картометрический метод	0.10	Закрепление отсутствует
56	592665.77	2213478.21	Картометрический метод	0.10	Закрепление отсутствует
57	592533.00	2213669.52	Картометрический метод	0.10	Закрепление отсутствует
58	592516.63	2213724.59	Картометрический метод	0.10	Закрепление отсутствует
59	592545.76	2213796.80	Картометрический метод	0.10	Закрепление отсутствует

60	592557.38	2213781.72	Картометрический метод	0.10	Закрепление отсутствует
61	592565.30	2213787.82	Картометрический метод	0.10	Закрепление отсутствует
62	592540.69	2213819.75	Картометрический метод	0.10	Закрепление отсутствует
63	592359.13	2214002.66	Картометрический метод	0.10	Закрепление отсутствует
64	592342.19	2214021.10	Картометрический метод	0.10	Закрепление отсутствует
65	592189.43	2214192.34	Картометрический метод	0.10	Закрепление отсутствует
66	591946.99	2214500.47	Картометрический метод	0.10	Закрепление отсутствует
67	591925.32	2214513.40	Картометрический метод	0.10	Закрепление отсутствует
68	591825.08	2214619.40	Картометрический метод	0.10	Закрепление отсутствует
69	591836.84	2214711.16	Картометрический метод	0.10	Закрепление отсутствует
70	591868.06	2214771.11	Картометрический метод	0.10	Закрепление отсутствует
71	591842.77	2214826.74	Картометрический метод	0.10	Закрепление отсутствует
72	591904.16	2214984.93	Картометрический метод	0.10	Закрепление отсутствует
73	591878.35	2215025.60	Картометрический метод	0.10	Закрепление отсутствует
74	591890.88	2215067.49	Картометрический метод	0.10	Закрепление отсутствует
75	591881.29	2215070.35	Картометрический метод	0.10	Закрепление отсутствует
76	591867.46	2215024.10	Картометрический метод	0.10	Закрепление отсутствует
77	591893.01	2214983.84	Картометрический метод	0.10	Закрепление отсутствует
78	591831.93	2214826.43	Картометрический метод	0.10	Закрепление отсутствует
79	591856.82	2214771.66	Картометрический метод	0.10	Закрепление отсутствует
80	591827.16	2214720.39	Картометрический метод	0.10	Закрепление отсутствует
81	591814.54	2214615.87	Картометрический метод	0.10	Закрепление отсутствует
82	591919.01	2214505.52	Картометрический метод	0.10	Закрепление отсутствует
83	591940.28	2214492.83	Картометрический метод	0.10	Закрепление отсутствует
1	592181.76	2214185.91	Картометрический метод	0.10	Закрепление отсутствует
2	-	-	-	-	-
84	594728.88	2212496.66	Картометрический метод	0.10	Закрепление отсутствует
85	594718.16	2212450.42	Картометрический метод	0.10	Закрепление отсутствует
86	594713.26	2212450.80	Картометрический метод	0.10	Закрепление отсутствует
87	594712.47	2212441.46	Картометрический метод	0.10	Закрепление отсутствует
88	594722.38	2212440.06	Картометрический метод	0.10	Закрепление отсутствует
89	594725.96	2212439.78	Картометрический метод	0.10	Закрепление отсутствует
90	594738.62	2212494.40	Картометрический метод	0.10	Закрепление отсутствует
84	594728.88	2212496.66	Картометрический метод	0.10	Закрепление отсутствует



Обзорный чертеж



Условные обозначения:

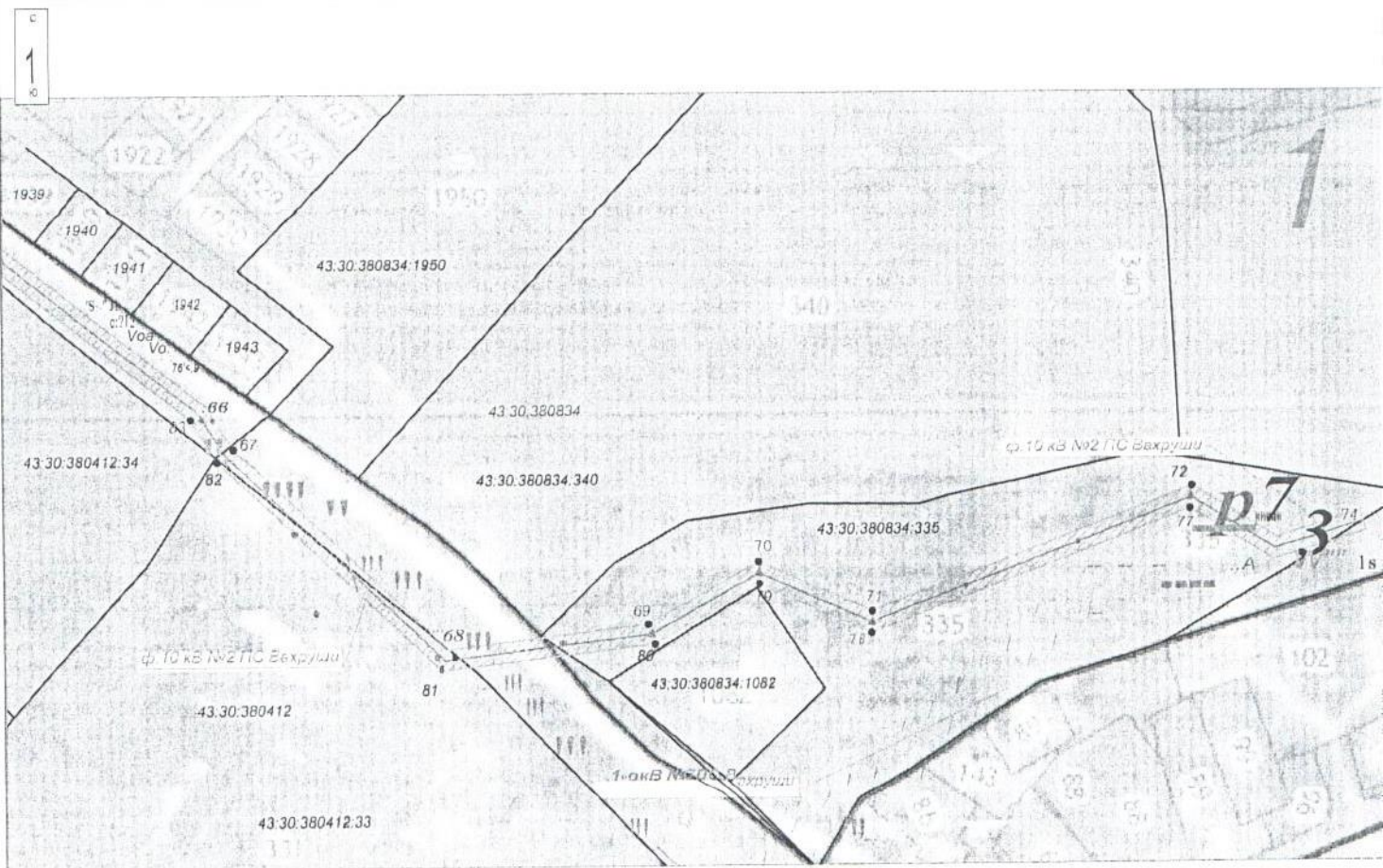
- 1 - обозначение и порядковый номер характерной точки границы публичного сервитута;
- границы публичного сервитута;
- границы земельных участков по сведениям ГКН;
- граница кадастрового квартала;
- 43:30:380412 - номер кадастрового квартала;
- 204 - кадастровый номер земельного участка;
- проектируемая ВЛ 10 кВ;
- существующая ВЛ 10 кВ.
- † - обозначение выносного листа

Масштаб не определен

3. Сведения о характерных точках части (частей) границы объекта

Обозначение характерных точек части границы	Координаты, м		Метод определения координат характерной точки	Средняя квадратическая погрешность положения характерной точки (M), м	Описание обозначения точки на местности (при наличии)
	X	Y			
1	2	3	4	5	6
-	-	-	-	-	-

Схема расположения границ публичного сервитута

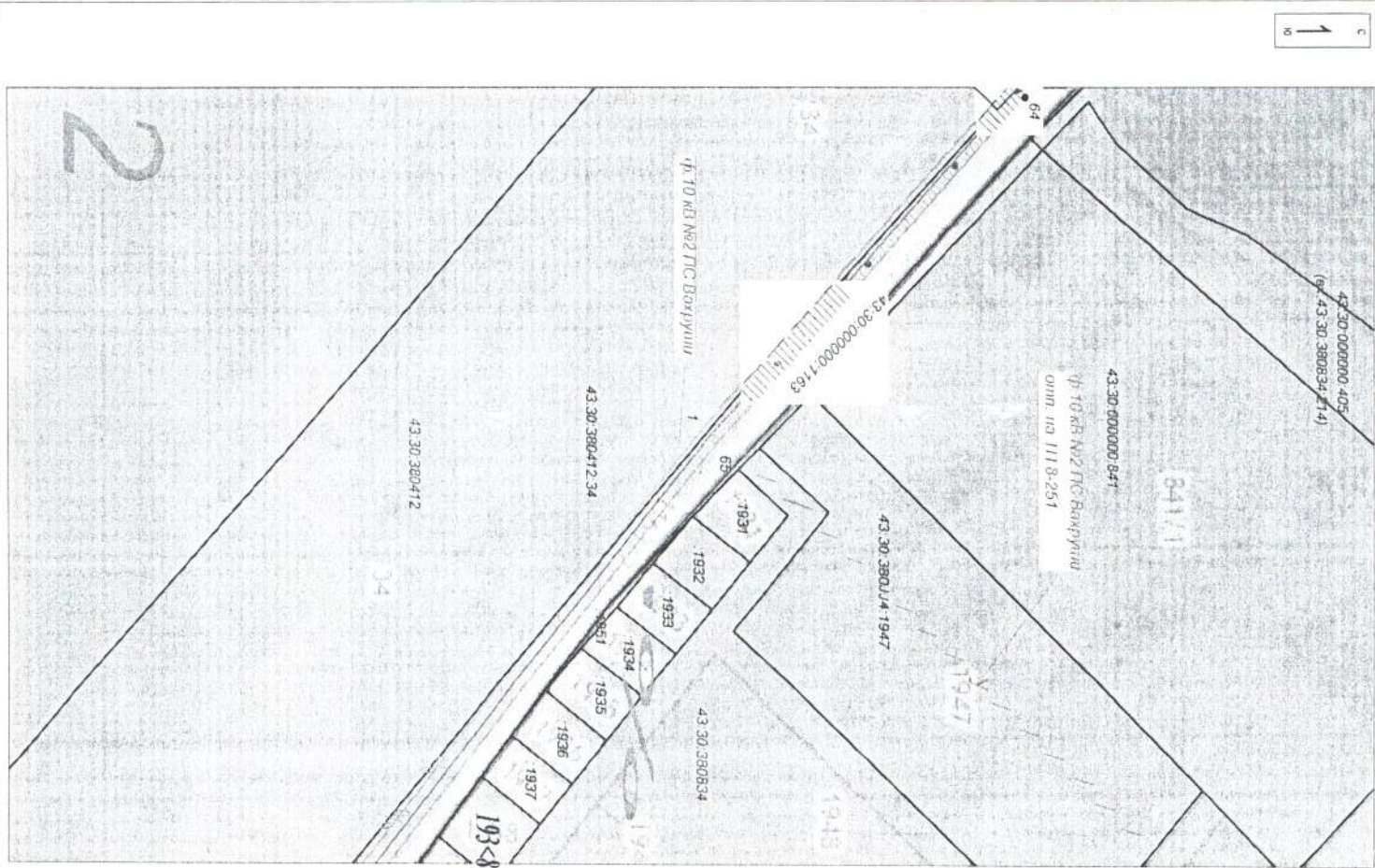


Условные обозначения представлены на обзорном листе.

Масштаб 1:2500

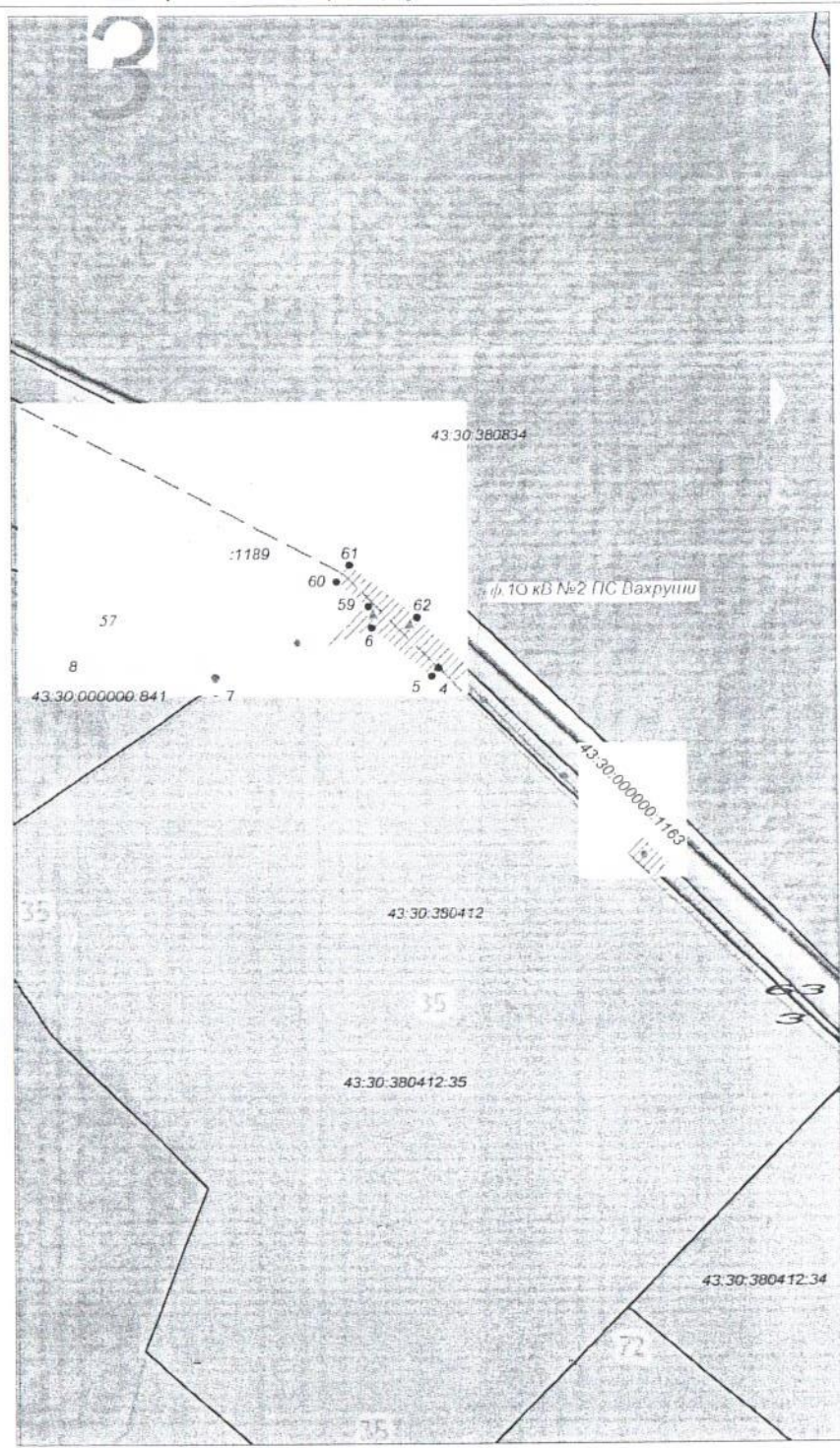
Условные обозначения представлены на обзорном листе.

Масштаб 1:2500





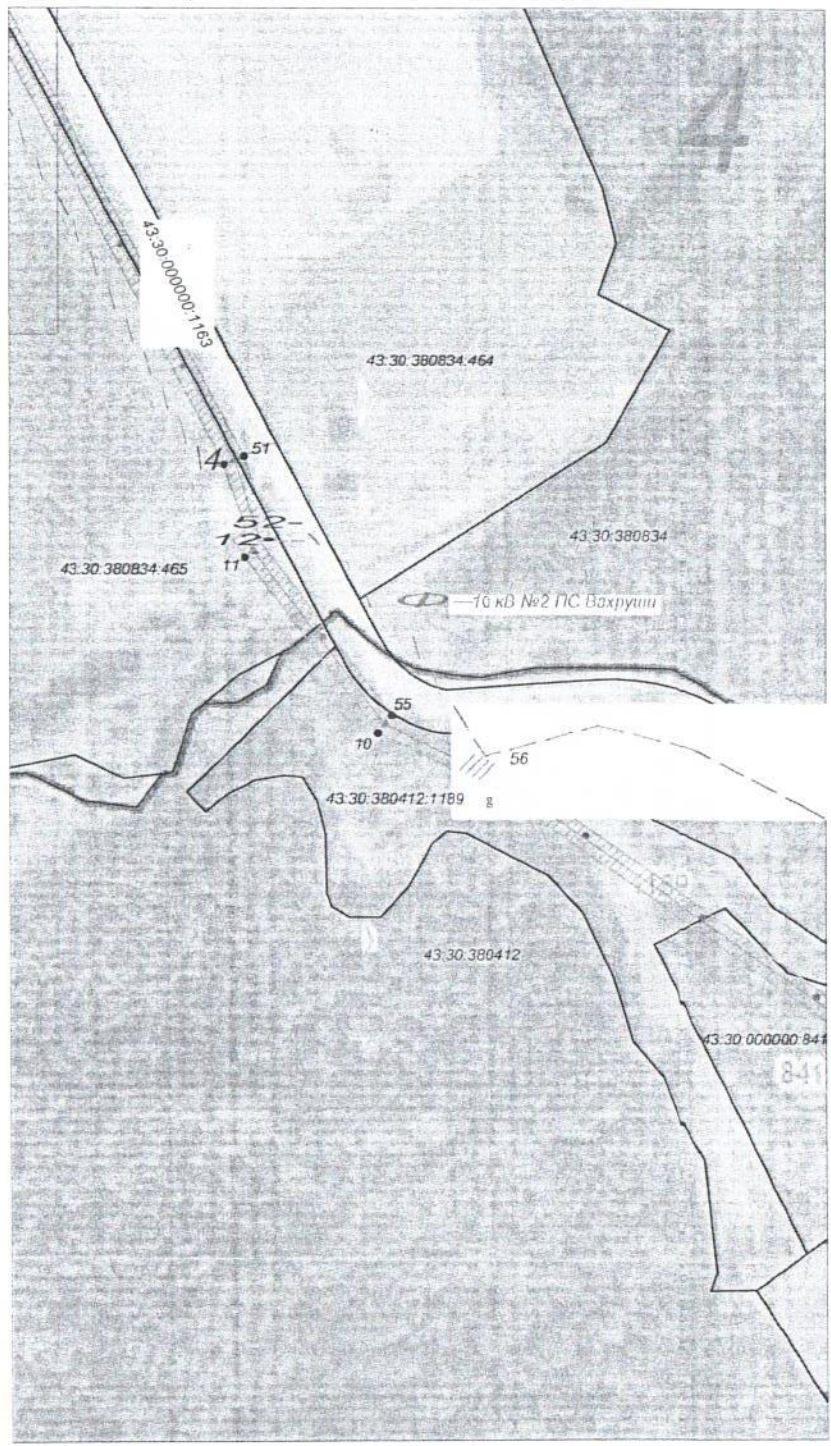
с  
1  
ю



Условные обозначения представлены на обзорном листе.

Масштаб 1:2500

с  
1  
ю

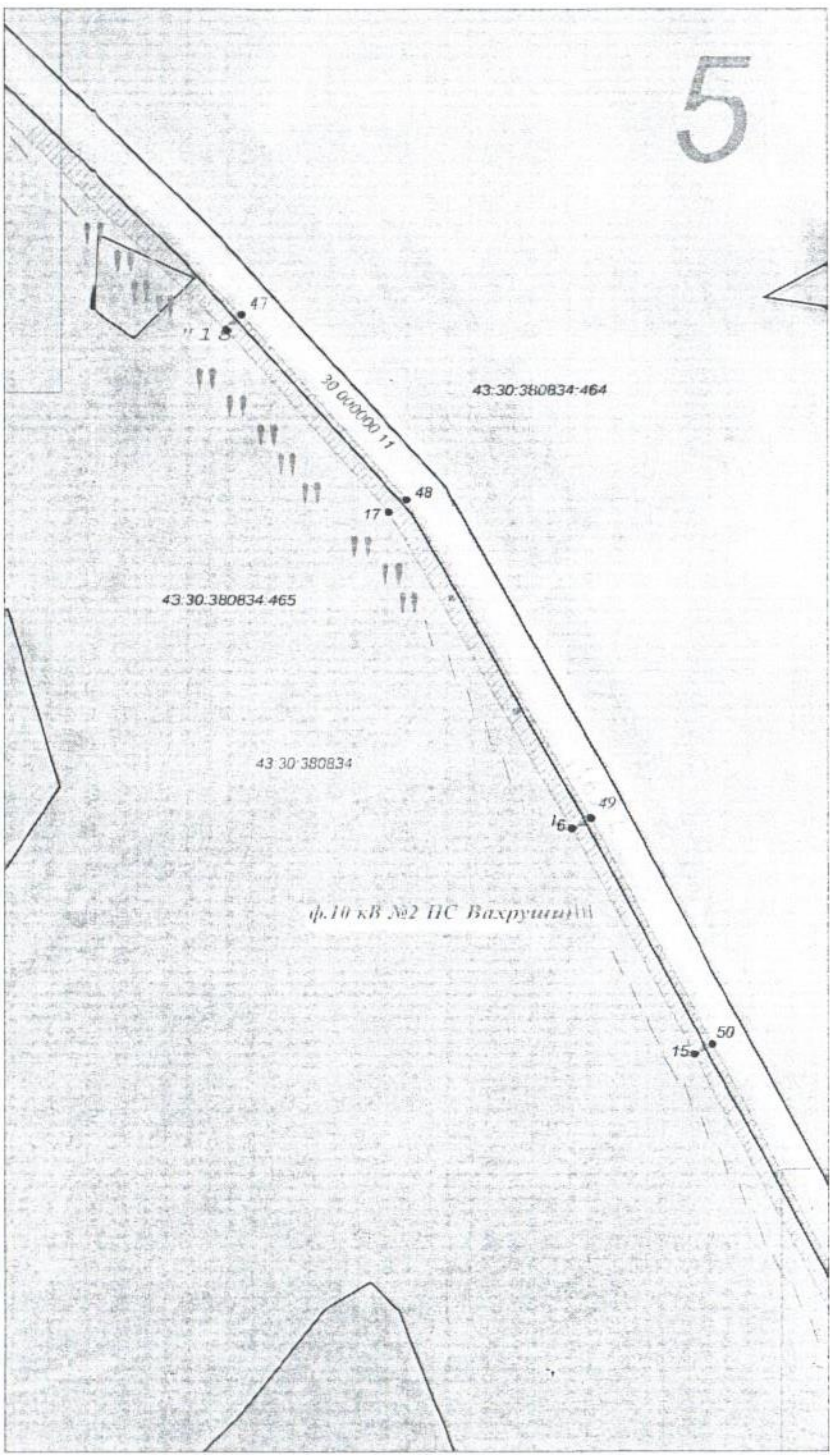


Условные обозначения представлены на обзорном листе.

Масштаб 1:2500



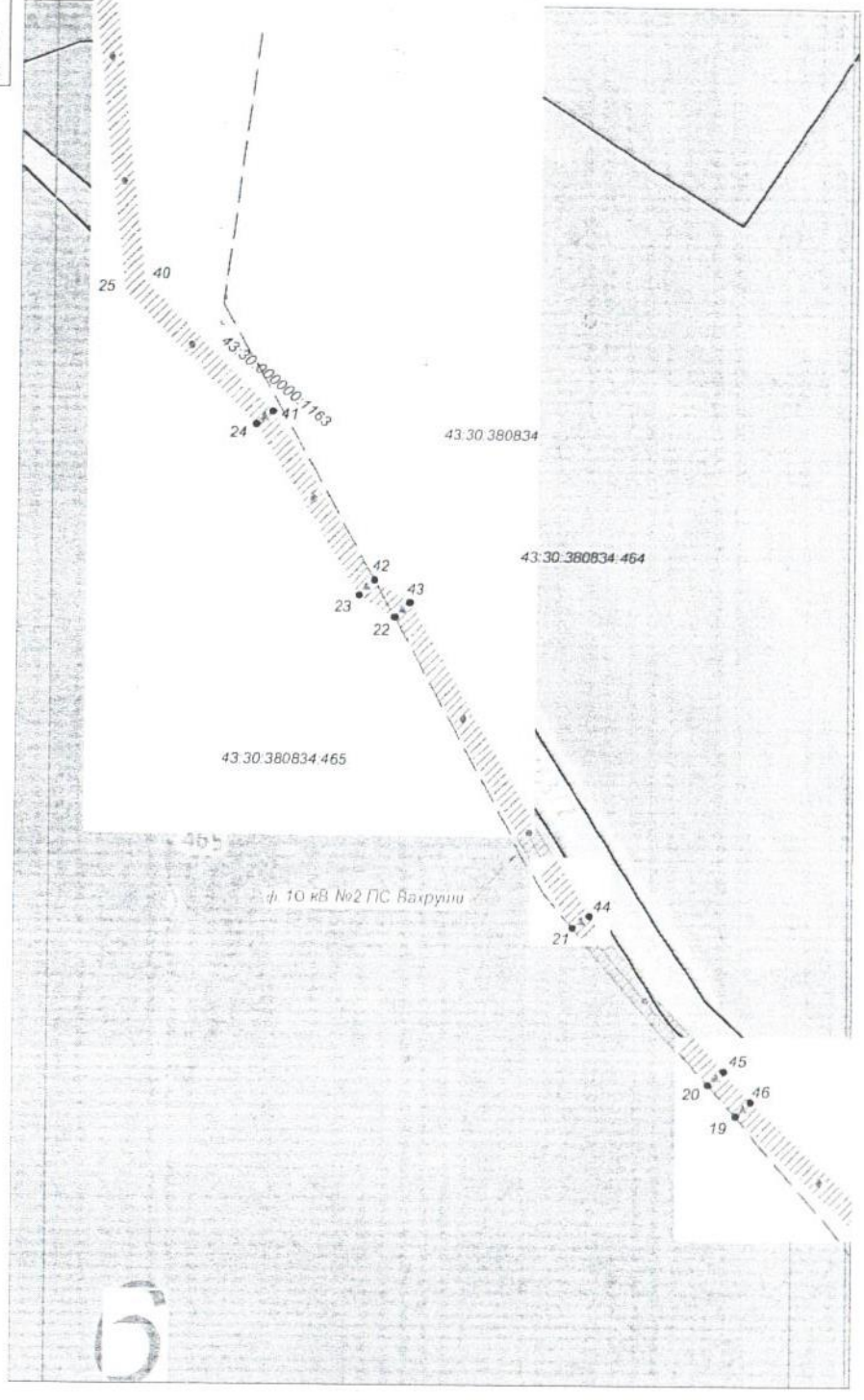
С  
1  
Ю



Условные обозначения представлены на обзорном листе.

Масштаб 1:2500

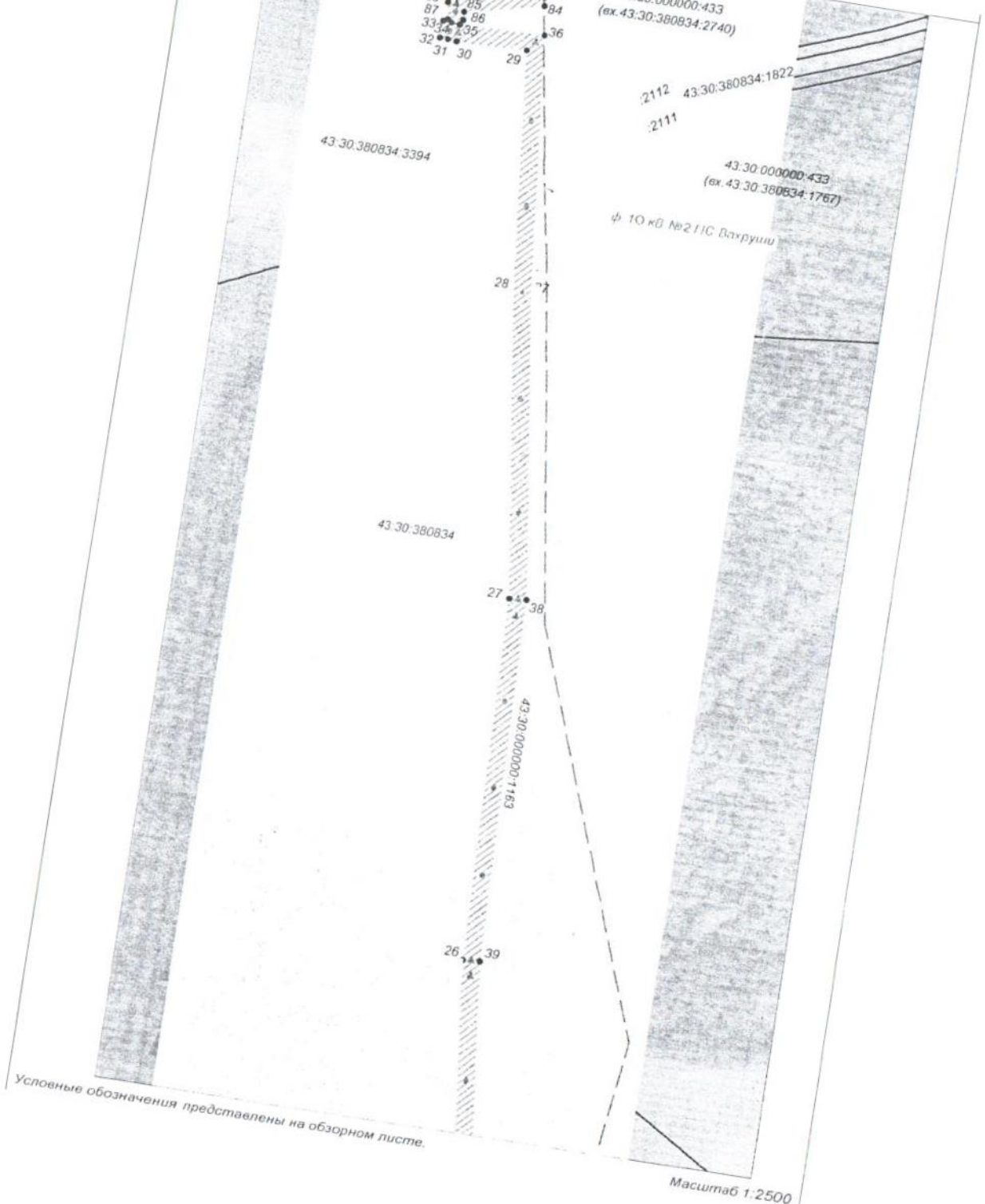
С  
1  
Ю



Условные обозначения представлены на обзорном листе.

Масштаб 1:2500





Условные обозначения представлены на обзорном листе.

Масштаб 1:2500