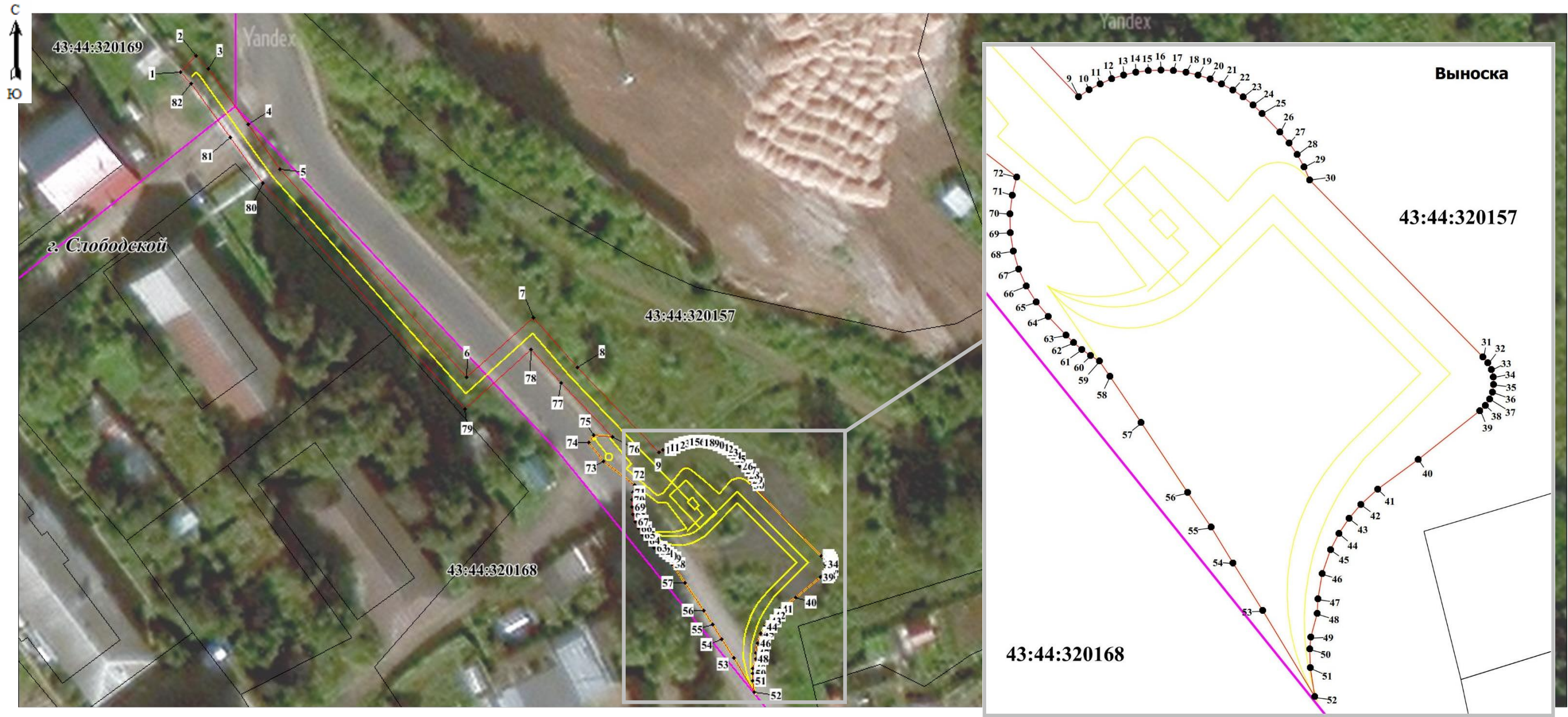


Схема расположения границ публичного сервитута



Масштаб 1: 550

Используемые условные знаки и обозначения:

- 5 - Образующая точка, сведения о которой позволяют однозначно определить ее местоположение
- Ось трассы и проектные границы публичного сервитута
- Существующая часть границы, имеющиеся в ЕГРН сведения о которой достаточны для определения ее местоположения
- д. Слободской - Наименование населенного пункта

- 43:44:320157 - Граница кадастрового квартала
- Кадастровый квартал

Подпись



(Иванова С.В.)

Дата 20.08.2024 г.