

ОПИСАНИЕ МЕСТОПОЛОЖЕНИЯ ГРАНИЦ

Публичный сервитут на период строительства линейного объекта системы газоснабжения «Газопровод межпоселковый к дер. Семеновы Слободского муниципального района Кировской области»
(наименование объекта, местоположение границ которого описано (далее - объект))

Раздел 1

Сведения об объекте

Сведения об объекте		
№ п/п	Характеристики объекта	Описание характеристик
1	2	3
1	Местоположение объекта	610000, Кировская область, Слободской муниципальный район
2	Площадь объекта +/- величина погрешности определения площади (Р+/- Дельта Р)	4953 кв.м ± 24.63 кв.м
3	Иные характеристики объекта	Публичный сервитут устанавливается в отношении земель и земельных участков в целях складирования строительных и иных материалов, возведение некапитальных строений, сооружений (включая ограждения, бытовки, навесы) и (или) размещение строительной техники, которые необходимы для обеспечения строительства, инженерных сооружений, объектов транспортной инфраструктуры местного значения «Газопровод межпоселковый к дер. Семеновы Слободского муниципального района Кировской области», сроком на 3 года в пользу ООО «Газпром газификация», ИНН 7813655197, ОГРН 1217800107744. Почтовый адрес: 194044, г. Санкт-Петербург, вн.тер.г. Муниципальный округ Сампсониевское, пр-кт Большой Сампсониевский, д.60, литера А. Электронная почта: info@eoggazprom.ru

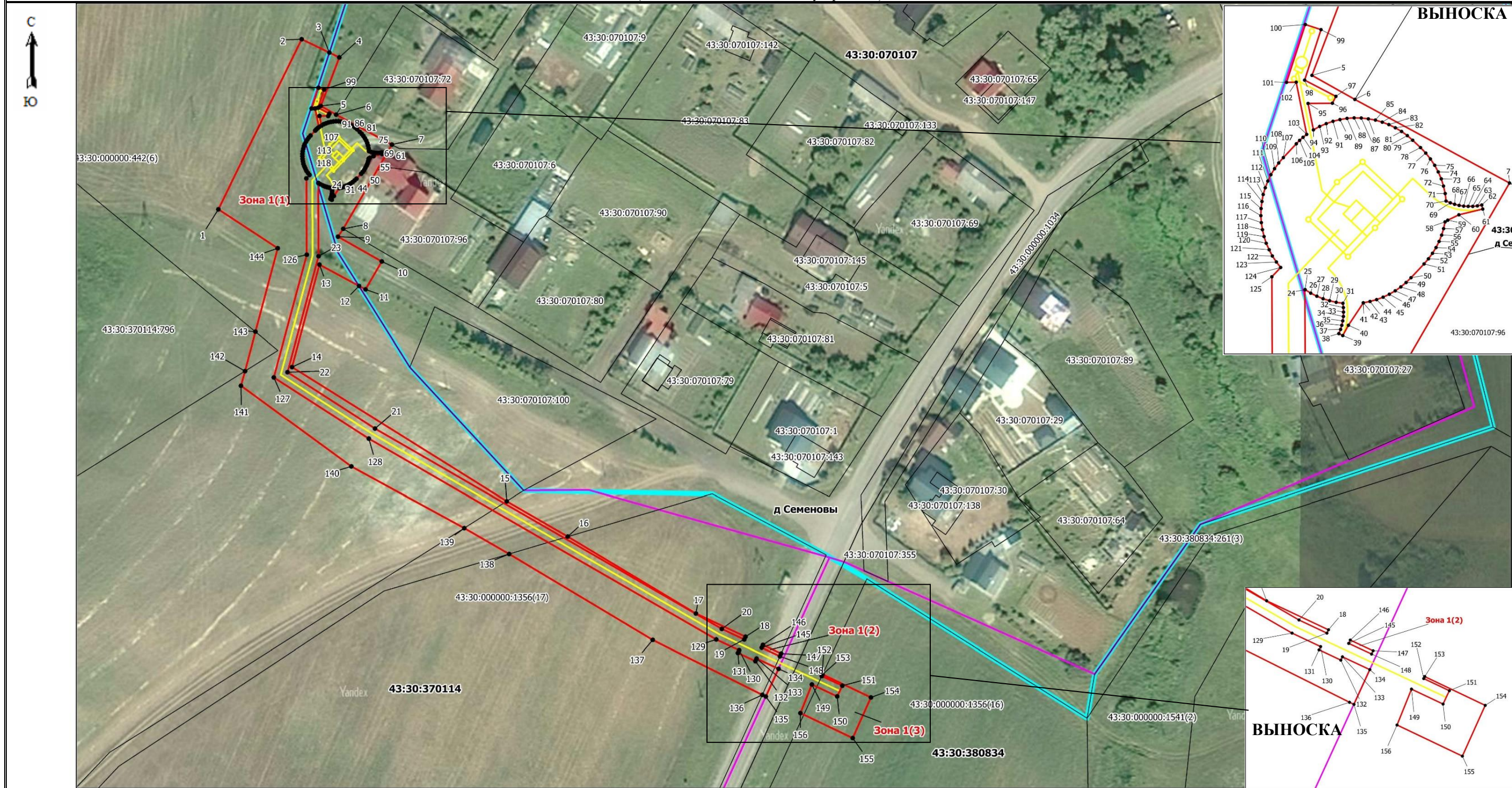
Раздел 2

Сведения о местоположении границ объекта					
1. Система координат <u>МСК-43, зона 2</u>					
2. Сведения о характерных точках границ объекта					
Обозначение Характерных точек границ	Координаты, м		Метод определения координат характерной точки	Средняя квадратическая погрешность положения характерной точки (M _t), м	Описание обозначения точки на местности (при наличии)
	X	Y			
1	2	3	4	5	6
Зона1(1)	–	–	–	–	–
1	597624.37	2205859.76	Метод спутниковых геодезических измерений (определений)	0.10	–
2	597681.49	2205888.54	Метод спутниковых геодезических измерений (определений)	0.10	–
3	597676.84	2205897.84	Метод спутниковых геодезических измерений (определений)	0.10	–
4	597675.17	2205901.19	Метод спутниковых геодезических измерений (определений)	0.10	–
5	597658.82	2205894.73	Метод спутниковых геодезических измерений (определений)	0.10	–
6	597655.83	2205899.91	Метод спутниковых геодезических измерений (определений)	0.10	–
7	597645.47	2205918.58	Метод спутниковых геодезических измерений (определений)	0.10	–
8	597617.25	2205901.83	Метод спутниковых геодезических измерений (определений)	0.10	–
9	597614.62	2205900.03	Метод спутниковых геодезических измерений (определений)	0.10	–
10	597606.07	2205914.70	Метод спутниковых геодезических измерений (определений)	0.10	–
11	597596.67	2205909.14	Метод спутниковых геодезических измерений (определений)	0.10	–
12	597597.89	2205906.93	Метод спутниковых геодезических измерений (определений)	0.10	–
13	597605.27	2205893.65	Метод спутниковых геодезических измерений (определений)	0.10	–
14	597570.78	2205884.02	Метод спутниковых геодезических измерений (определений)	0.10	–
15	597524.65	2205955.97	Метод спутниковых геодезических измерений (определений)	0.10	–
16	597512.49	2205976.46	Метод спутниковых геодезических измерений (определений)	0.10	–
17	597486.00	2206019.42	Метод спутниковых геодезических измерений (определений)	0.10	–
18	597477.96	2206036.03	Метод спутниковых геодезических измерений (определений)	0.10	–
19	597477.06	2206035.60	Метод спутниковых геодезических измерений (определений)	0.10	–
20	597480.70	2206028.08	Метод спутниковых геодезических измерений (определений)	0.10	–
21	597549.70	2205911.80	Метод спутниковых геодезических измерений (определений)	0.10	–
22	597569.10	2205882.49	Метод спутниковых геодезических измерений (определений)	0.10	–
23	597608.11	2205893.40	Метод спутниковых геодезических измерений (определений)	0.10	–
24	597632.77	2205893.58	Метод спутниковых геодезических измерений (определений)	0.10	–
25	597632.80	2205893.60	Метод спутниковых геодезических измерений (определений)	0.10	–

128	597546.31	2205909.67	Метод спутниковых геодезических измерений (определений)	0.10	–
129	597477.17	2206026.19	Метод спутниковых геодезических измерений (определений)	0.10	–
130	597473.46	2206033.86	Метод спутниковых геодезических измерений (определений)	0.10	–
131	597472.56	2206033.42	Метод спутниковых геодезических измерений (определений)	0.10	–
132	597469.72	2206039.28	Метод спутниковых геодезических измерений (определений)	0.10	–
133	597470.62	2206039.72	Метод спутниковых геодезических измерений (определений)	0.10	–
134	597467.06	2206047.09	Метод спутниковых геодезических измерений (определений)	0.10	–
135	597457.73	2206042.68	Метод спутниковых геодезических измерений (определений)	0.10	–
136	597458.31	2206041.51	Метод спутниковых геодезических измерений (определений)	0.10	–
137	597477.25	2206004.72	Метод спутниковых геодезических измерений (определений)	0.10	–
138	597506.84	2205956.59	Метод спутниковых геодезических измерений (определений)	0.10	–
139	597515.76	2205941.56	Метод спутниковых геодезических измерений (определений)	0.10	–
140	597536.99	2205903.67	Метод спутниковых геодезических измерений (определений)	0.10	–
141	597564.69	2205866.74	Метод спутниковых геодезических измерений (определений)	0.10	–
142	597569.61	2205868.12	Метод спутниковых геодезических измерений (определений)	0.10	–
143	597582.83	2205871.81	Метод спутниковых геодезических измерений (определений)	0.10	–
144	597610.96	2205879.66	Метод спутниковых геодезических измерений (определений)	0.10	–
1	597624.37	2205859.76	Метод спутниковых геодезических измерений (определений)	0.10	–
Зона1(2)	–	–	–	–	–
145	597474.22	2206041.46	Метод спутниковых геодезических измерений (определений)	0.10	–
146	597475.13	2206041.90	Метод спутниковых геодезических измерений (определений)	0.10	–
147	597472.16	2206048.03	Метод спутниковых геодезических измерений (определений)	0.10	–
148	597471.26	2206047.60	Метод спутниковых геодезических измерений (определений)	0.10	–
145	597474.22	2206041.46	Метод спутниковых геодезических измерений (определений)	0.10	–
Зона1(3)	–	–	–	–	–
149	597461.65	2206058.28	Метод спутниковых геодезических измерений (определений)	0.10	–
150	597457.54	2206066.78	Метод спутниковых геодезических измерений (определений)	0.10	–
151	597461.14	2206068.52	Метод спутниковых геодезических измерений (определений)	0.10	–
152	597464.47	2206061.64	Метод спутниковых геодезических измерений (определений)	0.10	–
153	597465.02	2206061.90	Метод спутниковых геодезических измерений (определений)	0.10	–
154	597457.06	2206078.15	Метод спутниковых геодезических измерений (определений)	0.10	–
155	597443.41	2206071.82	Метод спутниковых геодезических измерений (определений)	0.10	–
156	597452.02	2206054.28	Метод спутниковых геодезических измерений (определений)	0.10	–
149	597461.65	2206058.28	Метод спутниковых геодезических измерений (определений)	0.10	–
3. Сведения о характерных точках части (частей) границы объекта					

Обозначение характерных точек част и границы	Координаты, м		Метод определения координат характерной точки	Средняя квадратическая погрешность положения характерной точки (M _t), м	Описание обозначения точки на местности (при наличии)
	X	Y			
1	2	3	4	5	6
–	–	–	–	–	–

СХЕМА РАСПОЛОЖЕНИЯ ГРАНИЦ ПУБЛИЧНОГО СЕРВИТУТА
«Публичный сервитут на период строительства линейного объекта системы газоснабжения «Газопровод межпоселковый к дер. Семеновы Слободского муниципального района Кировской области»
 (наименование объекта землеустройства)



Используемые условные знаки и обозначения:

- 5 - Образующая точка, сведения о которой позволяют однозначно определить ее местоположение
- Ось трассы и проектные границы публичного сервитута
- Существующая часть границы, имеющиеся в ЕГРН сведения о которой достаточны для определения ее местоположения
- Наименование населенного пункта
- Граница кадастрового квартала
- Кадастровый квартал
- Кадастровый номер земельного участка
- Граница муниципального образования

Масштаб 1: 1 200

Подпись (Урсегова Р.В.)

Дата 04.07.2024г

