

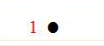

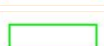


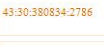

Схема расположения границ Публичного сервитута

Обзорная схема границ объекта



Масштаб 1:1679

Используемые условные знаки и обозначения:

-  Характерные точки проектных границ публичного сервитута
-  Проектные границы публичного сервитута
-  Границы земельных участков
-  Граница кадастрового квартала
-  Обозначение кадастрового номера объекта капитального строительства
-  Граница объекта капитального строительства
-  Обозначение кадастрового квартала

Подпись  Корнеева В. И.

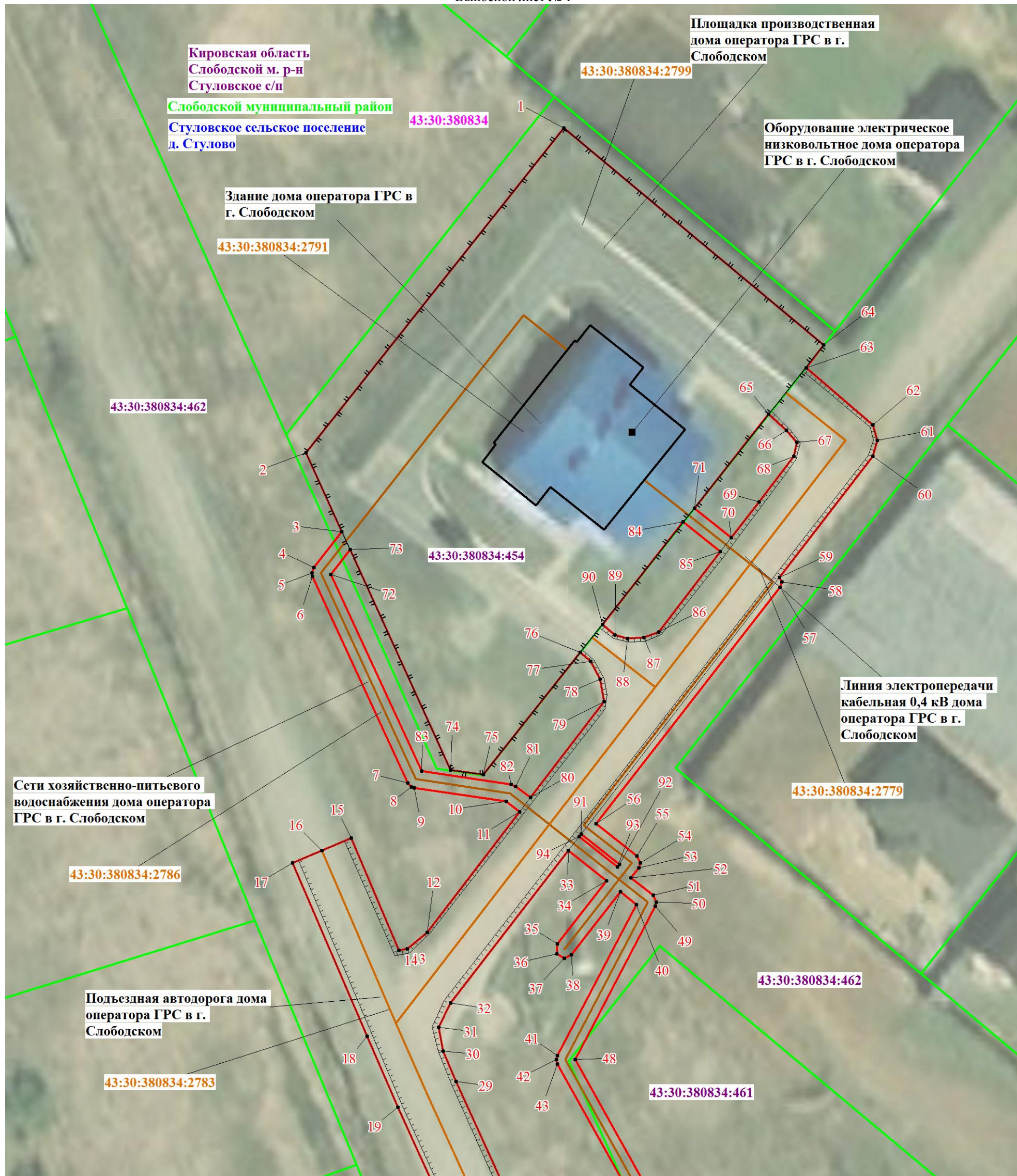
Дата 24 июля 2024 г.



Место для оттиска печати (при наличии) лица, составившего описание местоположения границ объекта

Схема расположения границ Публичного сервитута

Выносной лист № 1



Масштаб 1:400

Используемые условные знаки и обозначения:

- 1 • Характерные точки проектных границ публичного сервитута
- Проектные границы публичного сервитута
- Границы земельных участков
- Граница кадастрового квартала
- 43:30:380834:2786 Обозначение кадастрового номера объекта капитального строительства
- Граница объекта капитального строительства
- 43:30:380834 Обозначение кадастрового квартала

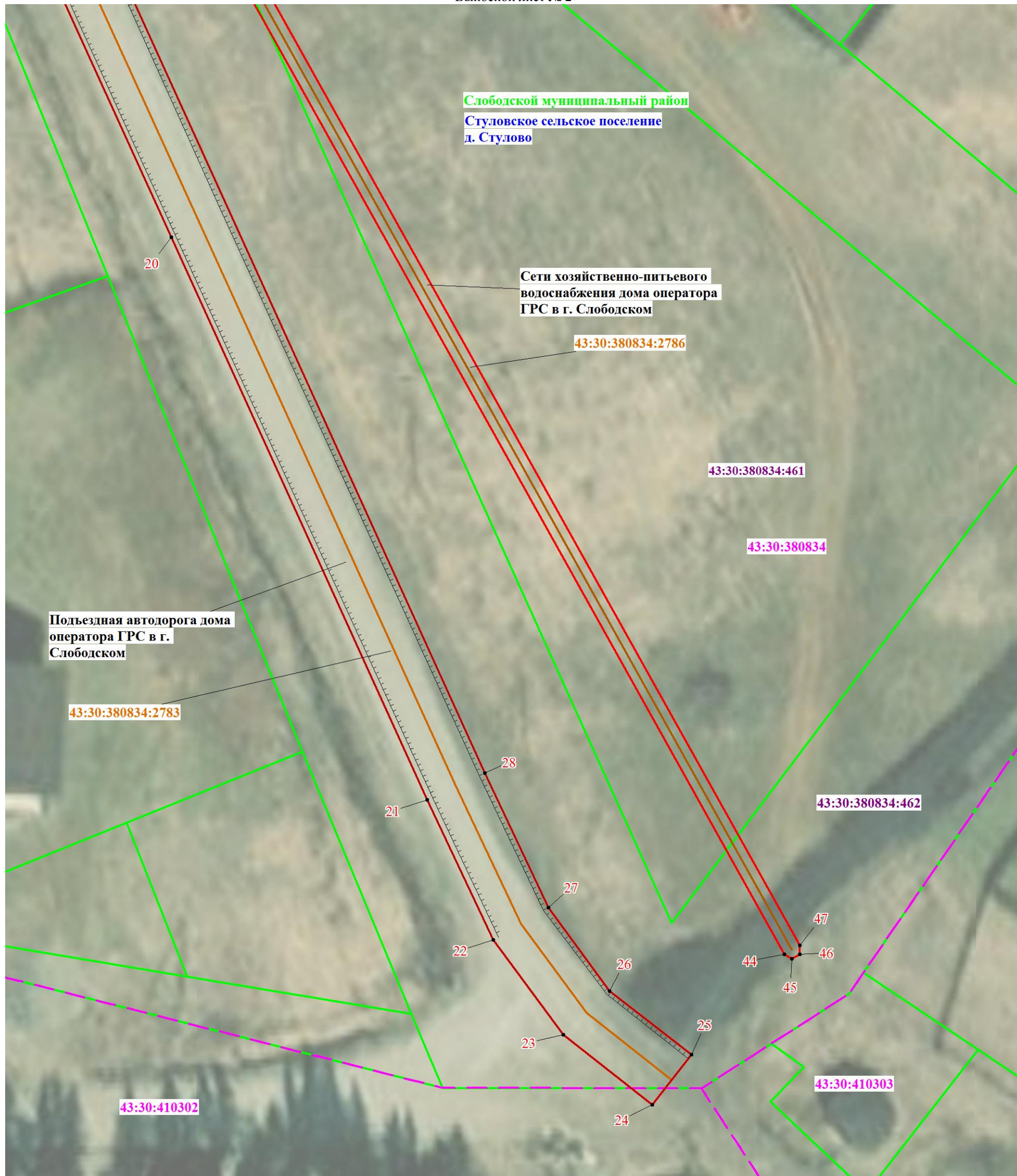
Подпись  Корнеева В. И.

Дата 24 июля 2024 г.

Место для оттиска печати (при наличии) лица, составившего описание местоположения границ объекта






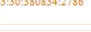

Схема расположения границ Публичного сервитута

Выносной лист № 2



Масштаб 1:400

Используемые условные знаки и обозначения:

-  Характерные точки проектных границ публичного сервитута
-  Проектные границы публичного сервитута
-  Границы земельных участков
-  Граница кадастрового квартала
-  Обозначение кадастрового номера объекта капитального строительства
-  Граница объекта капитального строительства
-  Обозначение кадастрового квартала

Подпись  Корнеева В. И.

Дата 24 июля 2024 г.

Место для оттиска печати (при наличии) лица, составившего описание местоположения границ объекта



Текстовое описание местоположения границ объекта		
Прохождение границы		Описание прохождения границы
от точки	до точки	
1	2	3
-	-	-