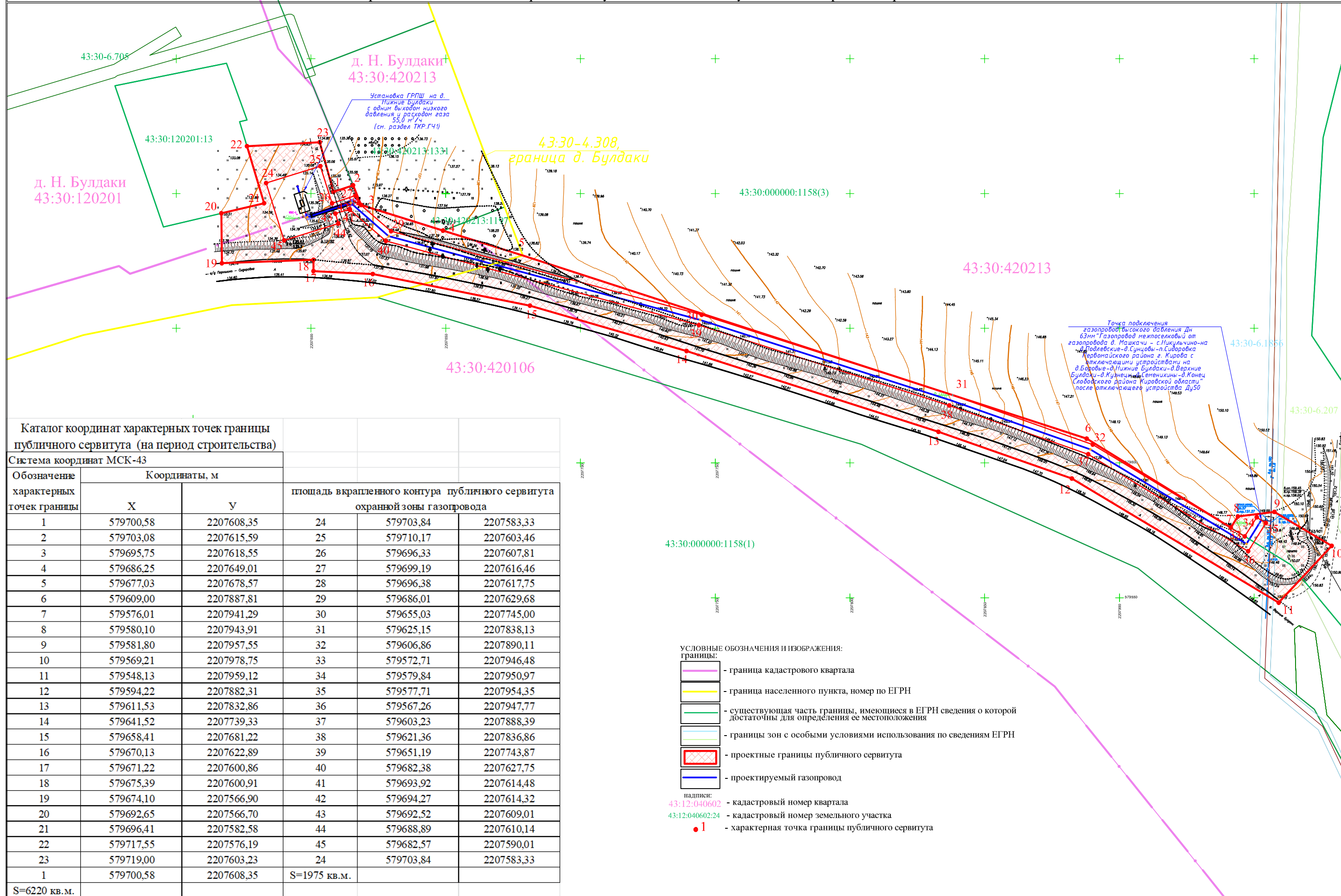


Схема расположения границ публичного сервитута, устанавливаемого в целях складирования строительных и иных материалов, возведение некапитальных строений, сооружений (включая ограждения, бытовки, навесы) и (или) размещение строительной техники, которые необходимы для обеспечения строительства линейного объекта системы газоснабжения: "Газопровод межпоселковый к дер. Нижние Булдаки Слободского муниципального района Кировской области"



Каталог координат характерных точек границы публичного сервитута (на период строительства)

Система координат МСК-43					
Обозначение характерных точек границы	Координаты, м		площадь вкрапленного контура публичного сервитута охранной зоны газопровода		
	X	Y			
1	579700,58	2207608,35	24	579703,84	2207583,33
2	579703,08	2207615,59	25	579710,17	2207603,46
3	579695,75	2207618,55	26	579696,33	2207607,81
4	579686,25	2207649,01	27	579699,19	2207616,46
5	579677,03	2207678,57	28	579696,38	2207617,75
6	579609,00	2207887,81	29	579686,01	2207629,68
7	579576,01	2207941,29	30	579655,03	2207745,00
8	579580,10	2207943,91	31	579625,15	2207838,13
9	579581,80	2207957,55	32	579606,86	2207890,11
10	579569,21	2207978,75	33	579572,71	2207946,48
11	579548,13	2207959,12	34	579579,84	2207950,97
12	579594,22	2207882,31	35	579577,71	2207954,35
13	579611,53	2207832,86	36	579567,26	2207947,77
14	579641,52	2207739,33	37	579603,23	2207888,39
15	579658,41	2207681,22	38	579621,36	2207836,86
16	579670,13	2207622,89	39	579651,19	2207743,87
17	579671,22	2207600,86	40	579682,38	2207627,75
18	579675,39	2207600,91	41	579693,92	2207614,48
19	579674,10	2207566,90	42	579694,27	2207614,32
20	579692,65	2207566,70	43	579692,52	2207609,01
21	579696,41	2207582,58	44	579688,89	2207610,14
22	579717,55	2207576,19	45	579682,57	2207590,01
23	579719,00	2207603,23	24	579703,84	2207583,33
1	579700,58	2207608,35	S=1975 кв.м.		
S=6220 кв.м.					

- УСЛОВНЫЕ ОБОЗНАЧЕНИЯ И ИЗОБРАЖЕНИЯ:
- граница кадастрового квартала
 - граница населенного пункта, номер по ЕГРН
 - существующая часть границы, имеющиеся в ЕГРН сведения о которой достаточны для определения ее местоположения
 - границы зон с особыми условиями использования по сведениям ЕГРН
 - проектные границы публичного сервитута
 - проектируемый газопровод
- надписи:
- 43:12:040602 - кадастровый номер квартала
 - 43:12:040602:24 - кадастровый номер земельного участка
 - 1 - характерная точка границы публичного сервитута