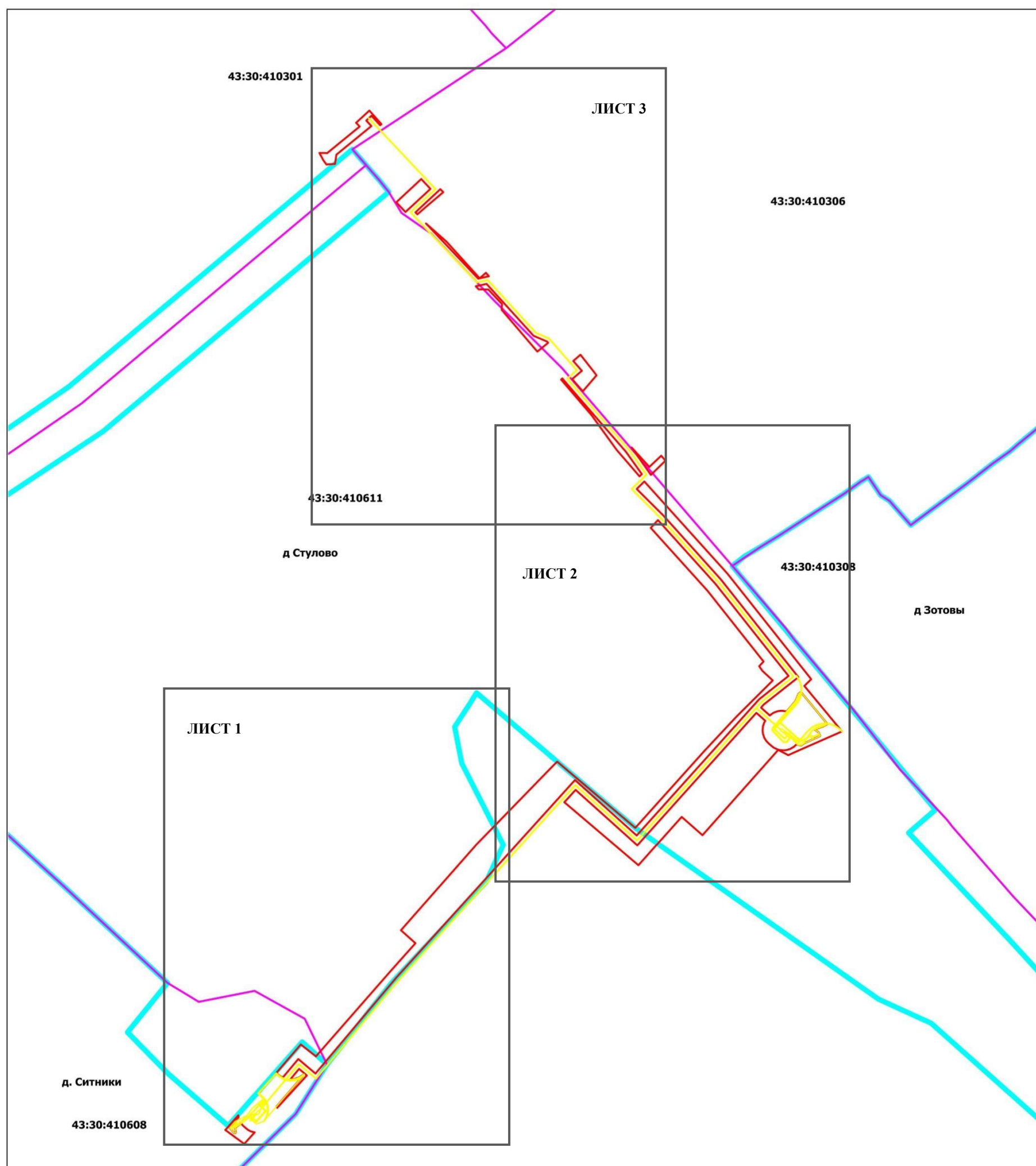


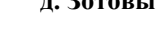
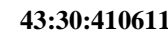
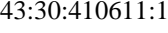




СХЕМА РАСПОЛОЖЕНИЯ ГРАНИЦ ПУБЛИЧНОГО СЕРВИТУТА

Публичный сервитут на период строительства линейного объекта системы газоснабжения «Газопровод межпоселковый к дер. Ситники и дер. Зотовы Слободского муниципального района Кировской области»



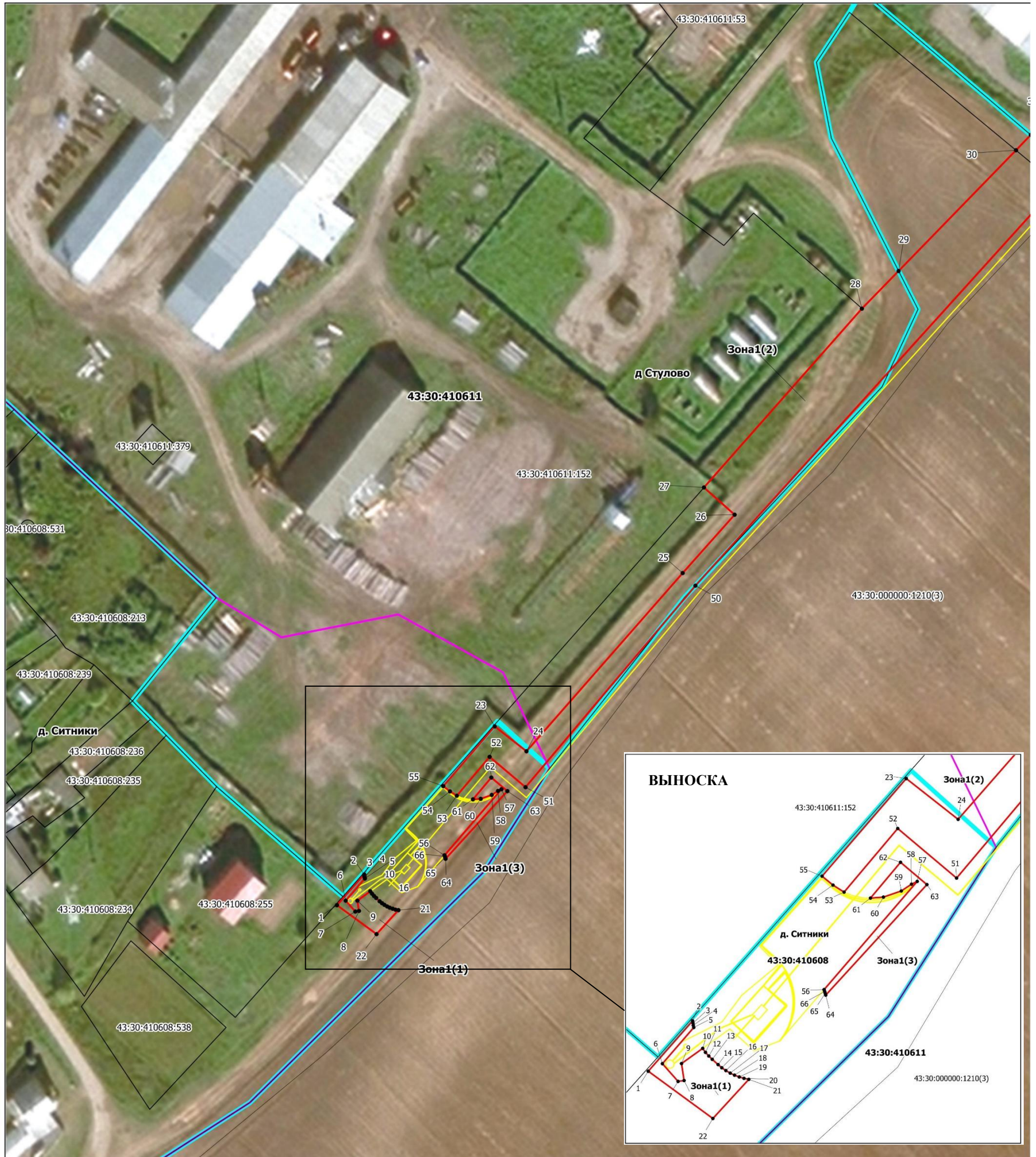
Используемые условные знаки и обозначения:

- 5 - Образующая точка, сведения о которой позволяют однозначно определить ее местоположение
-  - Ось трассы и проектные границы публичного сервитута
-  - Существующая часть границы, имеющиеся в ЕГРН сведения о которой достаточны для определения ее местоположения
-  д. Зотовы - Наименование населенного пункта
-  - Граница кадастрового квартала
-  43:30:410611 - Кадастровый квартал
-  43:30:410611:152 - Кадастровый номер земельного участка
-  - Граница муниципального образования

Подпись  (Урсегова Р.В.)
 Урсегова Роза Владимировна
Квалификационный аттестат 18-12-206
СНИЛС 121-293-375 28
Дата 16.07.2024г

СХЕМА РАСПОЛОЖЕНИЯ ГРАНИЦ ПУБЛИЧНОГО СЕРВИТУТА (лист 1)

Публичный сервитут на период строительства линейного объекта системы газоснабжения «Газопровод межпоселковый к дер. Ситники и дер. Зотovy Слободского муниципального района Кировской области»



Используемые условные знаки и обозначения:

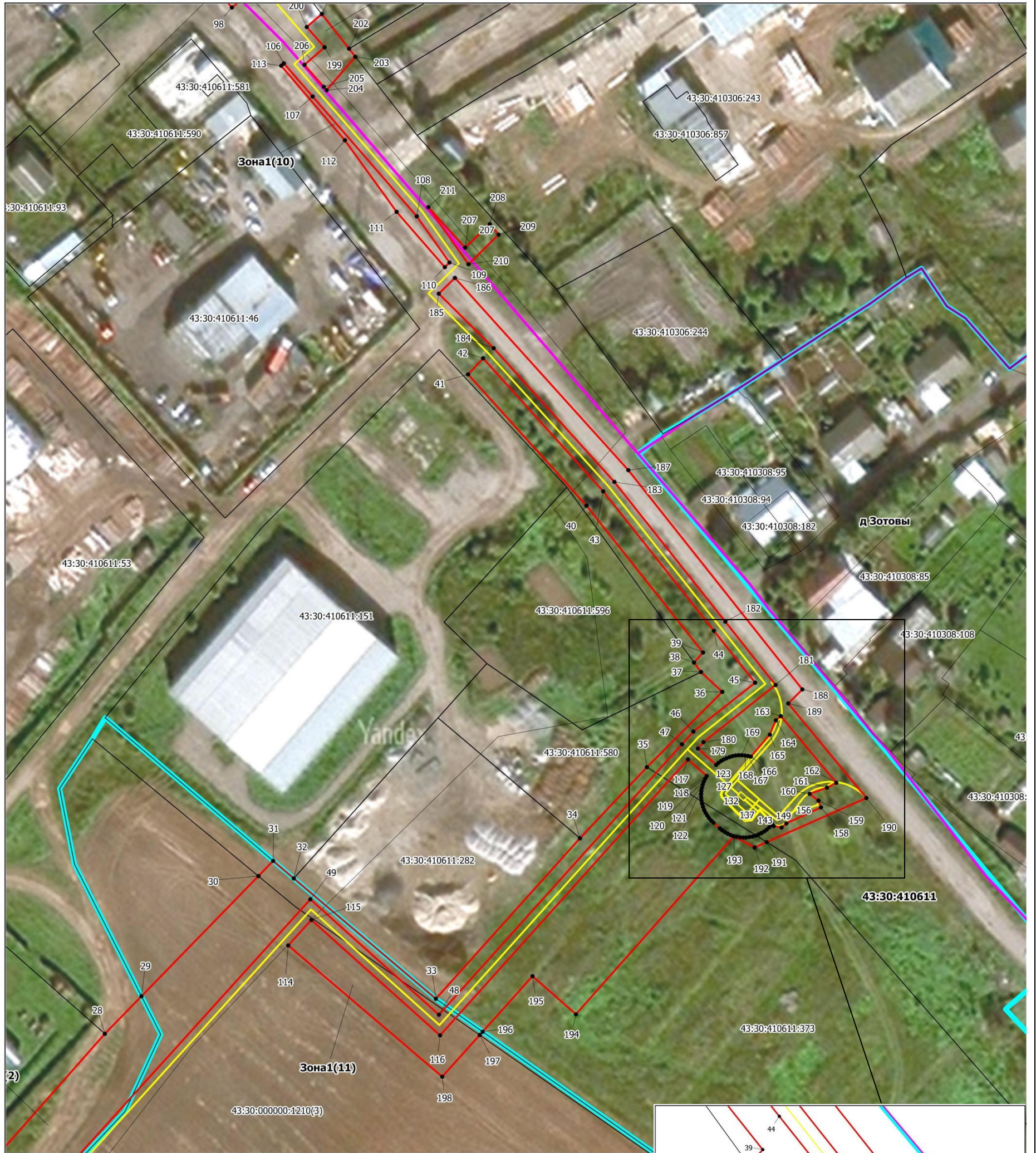
- 5 - Образующая точка, сведения о которой позволяют однозначно определить ее местоположение
- Ось трассы и проектные границы публичного сервитута
- Существующая часть границы, имеющиеся в ЕГРН сведения о которой достаточны для определения ее местоположения
- д. Зотovy** - Наименование населенного пункта
- Граница кадастрового квартала
- 43:30:410611** - Кадастровый квартал
- 43:30:410611:152** - Кадастровый номер земельного участка
- Граница муниципального образования

Подпись

 (Урсегова Р.В.)
 Дата 16.07.2024г

СХЕМА РАСПОЛОЖЕНИЯ ГРАНИЦ ПУБЛИЧНОГО СЕРВИТУТА (лист 2)

Публичный сервитут на период строительства линейного объекта системы газоснабжения «Газопровод межпоселковый к дер. Ситники и дер. Зотовы Слободского муниципального района Кировской области»



Используемые условные знаки и обозначения:

- 5 - Образующая точка, сведения о которой позволяют однозначно определить ее местоположение
- Ось трассы и проектные границы публичного сервитута
- Существующая часть границы, имеющиеся в ЕГРН сведения о которой достаточны для определения ее местоположения
- Наименование населенного пункта
- Граница кадастрового квартала
- Кадастровый квартал
- Кадастровый номер земельного участка
- Граница муниципального образования

д. Зотовы
43:30:410611
 43:30:410611:152

Подпись



(Урсегова Р.В.)
 Дата 16.07.2024г

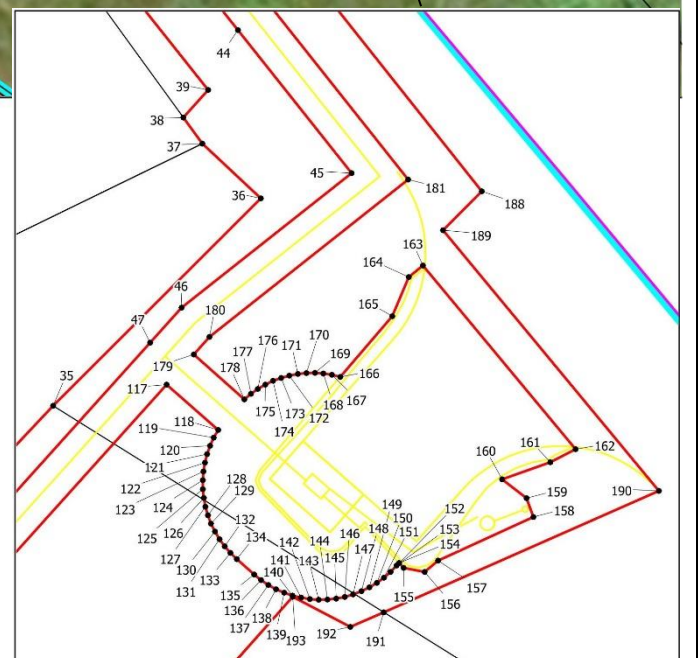


СХЕМА РАСПОЛОЖЕНИЯ ГРАНИЦ ПУБЛИЧНОГО СЕРВИТУТА (лист 3)

Публичный сервитут на период строительства линейного объекта системы газоснабжения «Газопровод межпоселковый к дер. Ситники и дер. Зотовы Слободского муниципального района Кировской области»



Используемые условные знаки и обозначения:

- 5
- Ось трассы и проектные границы публичного сервитута
- д. Зотовы
- 43:30:410611
- 43:30:410611:152

- Образующая точка, сведения о которой позволяют однозначно определить ее местоположение
- Существующая часть границы, имеющиеся в ЕГРН сведения о которой достаточны для определения ее местоположения
- Наименование населенного пункта
- Граница кадастрового квартала
- Кадастровый квартал
- Кадастровый номер земельного участка
- Граница муниципального образования

Подпись



Урегова Р.В.)
Дата 16.07.2024г