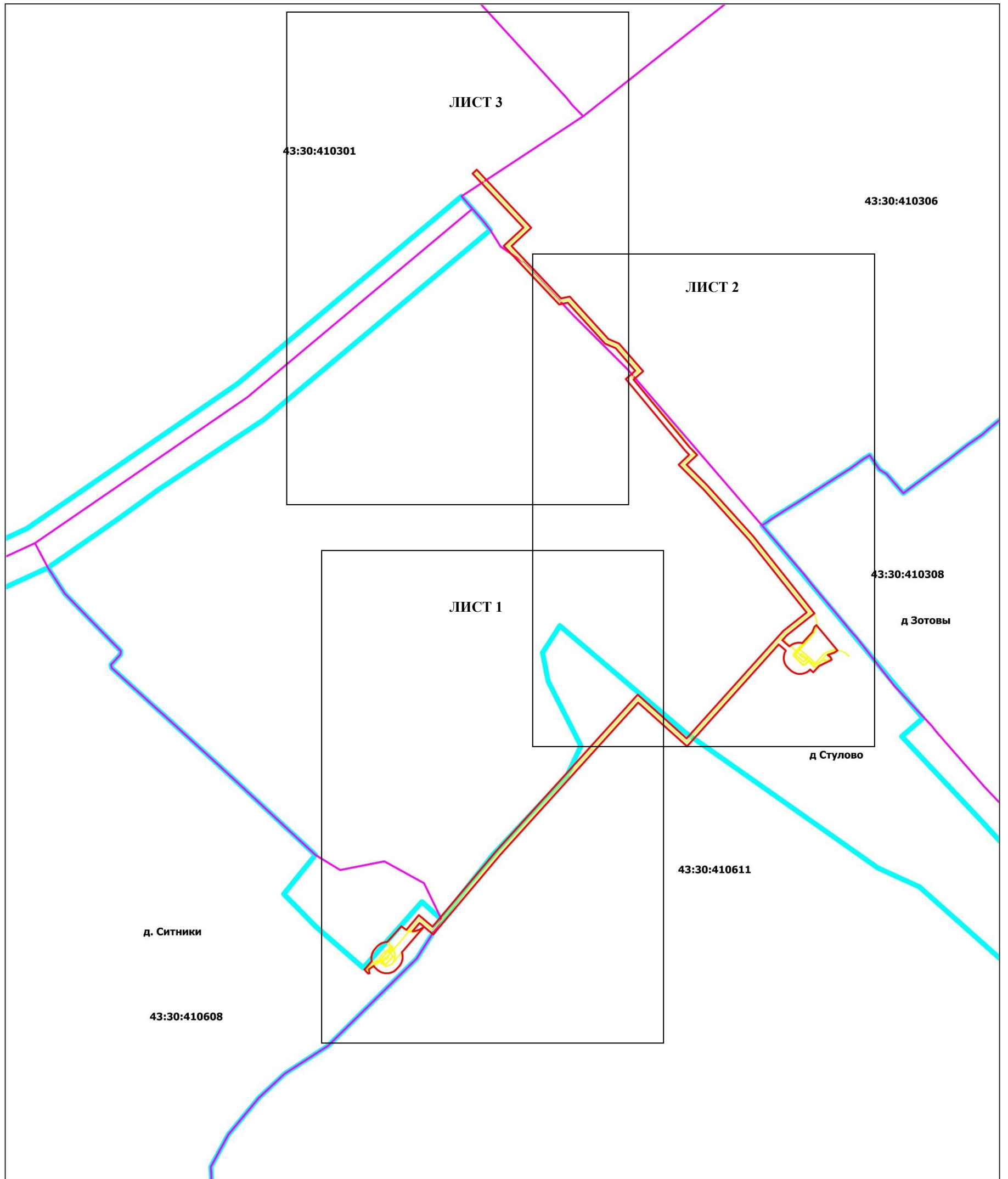






# СХЕМА РАСПОЛОЖЕНИЯ ГРАНИЦ ПУБЛИЧНОГО СЕРВИТУТА

Публичный сервитут в целях строительства, эксплуатации линейного объекта системы газоснабжения, его неотъемлемых технологических частей «Газопровод межпоселковый к дер. Ситники и дер. Зотовы Слободского муниципального района Кировской области»



Масштаб 1: 2 600

## Используемые условные знаки и обозначения:

- 5 - Образующая точка, сведения о которой позволяют однозначно определить ее местоположение
-  - Ось трассы и проектные границы публичного сервитута
-  - Существующая часть границы, имеющиеся в ЕГРН сведения о которой достаточны для определения ее местоположения
- д. Зотовы - Наименование населенного пункта
-  - Граница кадастрового квартала
- 43:30:410611 - Кадастровый квартал
- 43:30:410611:152 - Кадастровый номер земельного участка
-  - Граница муниципального образования

Подпись

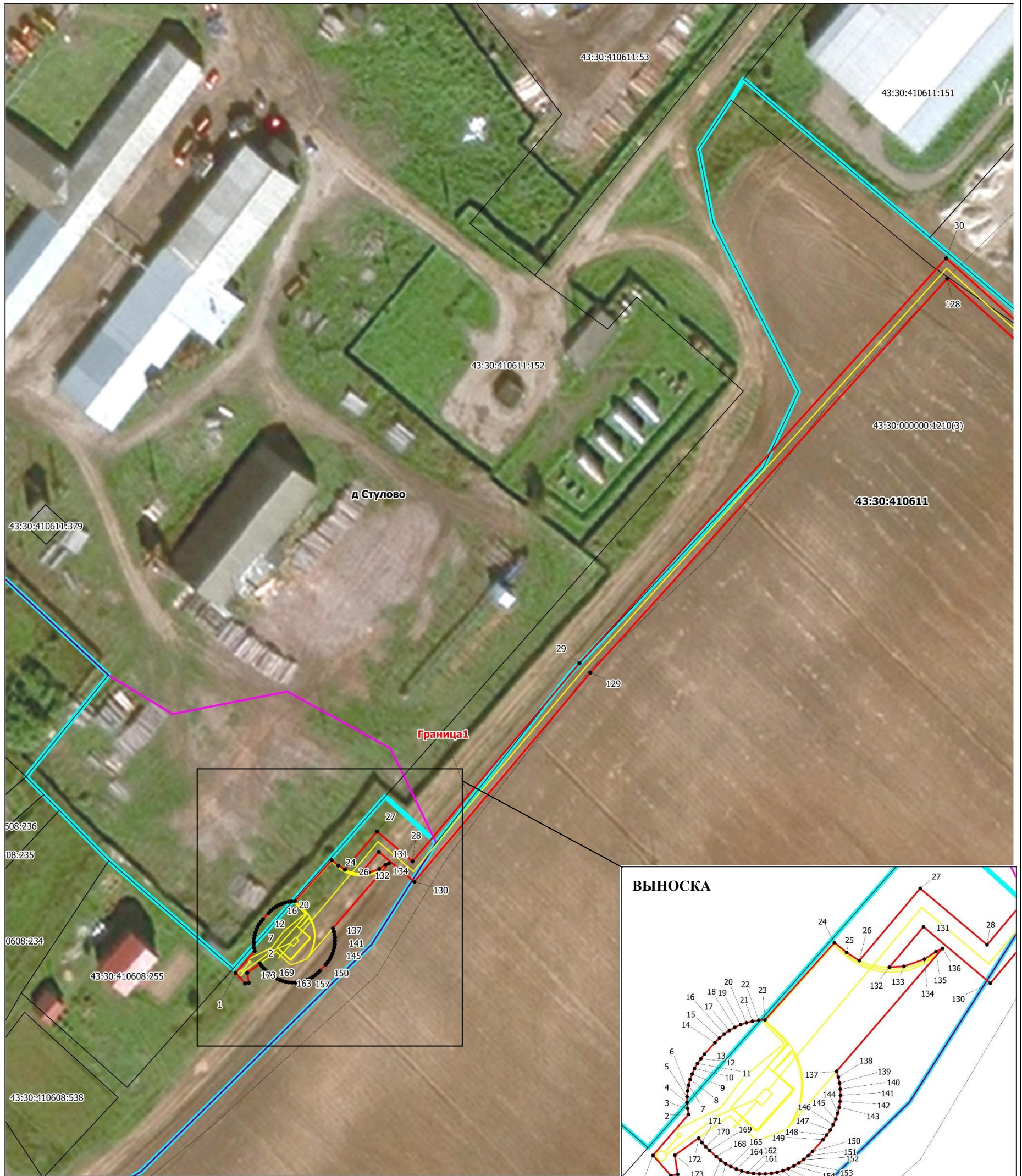


( Урсегова Р.В. )

Дата 16.08.2024г

**СХЕМА РАСПОЛОЖЕНИЯ ГРАНИЦ ПУБЛИЧНОГО СЕРВИТУТА (лист 1)**

**Публичный сервитут в целях строительства, эксплуатации линейного объекта системы газоснабжения, его неотъемлемых технологических частей «Газопровод межпоселковый к дер. Ситники и дер. Зотovy Слободского муниципального района Кировской области»**



Масштаб 1: 1000

**Используемые условные знаки и обозначения:**

- 5 - Образующая точка, сведения о которой позволяют однозначно определить ее местоположение
- Ось трассы и проектные границы публичного сервитута
- Существующая часть границы, имеющиеся в ЕГРН сведения о которой достаточны для определения ее местоположения
- д. Зотovy** - Наименование населенного пункта
- Граница кадастрового квартала
- 43:30:410611** - Кадастровый квартал
- 43:30:410611:152** - Кадастровый номер земельного участка
- Граница муниципального образования

Подпись

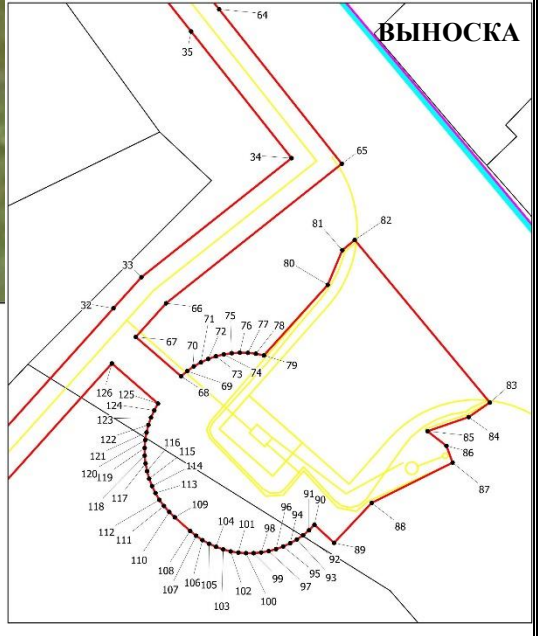
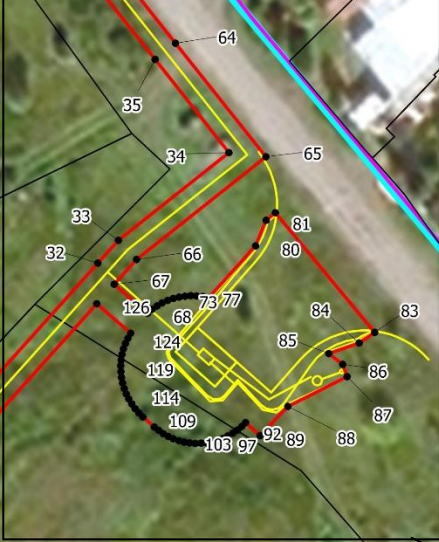


( Урегова Р.В. )

Дата 16.08.2024г

**СХЕМА РАСПОЛОЖЕНИЯ ГРАНИЦ ПУБЛИЧНОГО СЕРВИТУТА (лист 2)**

**Публичный сервитут в целях строительства, эксплуатации линейного объекта системы газоснабжения, его неотъемлемых технологических частей «Газопровод межпоселковый к дер. Ситники и дер. Зотовы Слободского муниципального района Кировской области»**



**Используемые условные знаки и обозначения:**

- |  |  |
|--|--|
| <ul style="list-style-type: none"> <li>● 5</li> <li></li> <li></li> <li><b>д. Зотовы</b></li> <li><b>43:30:410611</b></li> <li>43:30:410611:152</li> <li></li> </ul> | <ul style="list-style-type: none"> <li>- Образующая точка, сведения о которой позволяют однозначно определить ее местоположение</li> <li>- Ось трассы и проектные границы публичного сервитута</li> <li>- Существующая часть границы, имеющиеся в ЕГРН сведения о которой достаточны для определения ее местоположения</li> <li>- Наименование населенного пункта</li> <li>- Граница кадастрового квартала</li> <li>- Кадастровый квартал</li> <li>- Кадастровый номер земельного участка</li> <li>- Граница муниципального образования</li> </ul> |
|--|--|

**Масштаб 1: 1000**

Подпись (Урсегова Р.В.)



Дата 16.08.2024г

**СХЕМА РАСПОЛОЖЕНИЯ ГРАНИЦ ПУБЛИЧНОГО СЕРВИТУТА (лист 3)**

**Публичный сервитут в целях строительства, эксплуатации линейного объекта системы газоснабжения, его неотъемлемых технологических частей «Газопровод межпоселковый к дер. Ситники и дер. Зотовы Слободского муниципального района Кировской области»**



**Масштаб 1: 1000**

**Используемые условные знаки и обозначения:**

- 5 - Образуемая точка, сведения о которой позволяют однозначно определить ее местоположение
- (thick yellow line) - Ось трассы и проектные границы публичного сервитута
- (thin black line) - Существующая часть границы, имеющиеся в ЕГРН сведения о которой достаточны для определения ее местоположения
- д. Зотовы - Наименование населенного пункта
- (pink line) - Граница кадастрового квартала
- 43:30:410611 - Кадастровый квартал
- 43:30:410611:152 - Кадастровый номер земельного участка
- (cyan line) - Граница муниципального образования

Подпись



( Урсегова Р.В. )

Дата 16.08.2024г