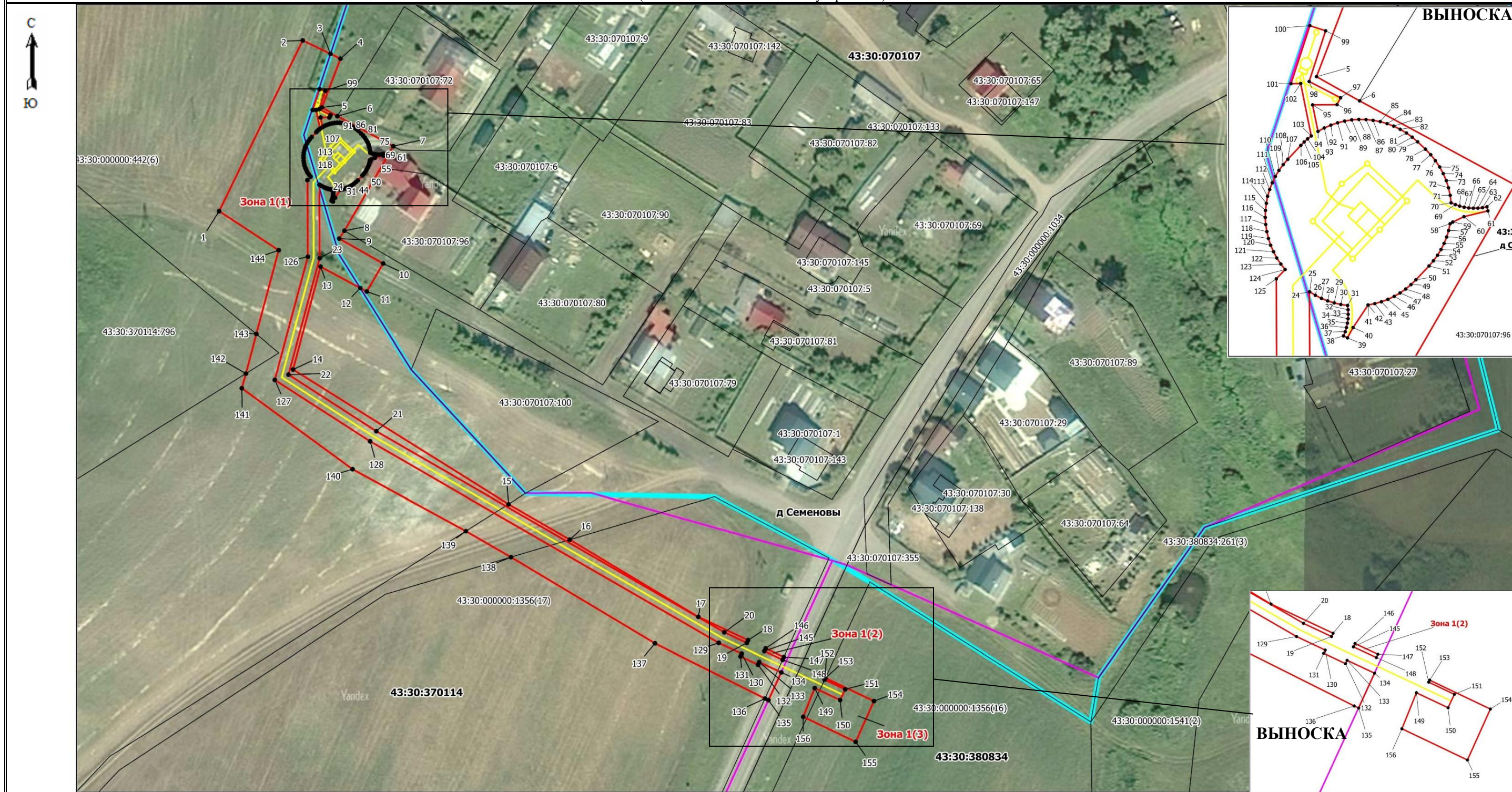


СХЕМА РАСПОЛОЖЕНИЯ ГРАНИЦ ПУБЛИЧНОГО СЕРВИТУТА

Публичный сервитут на период строительства линейного объекта системы газоснабжения «Газопровод межпоселковый к дер. Семеновы Слободского муниципального района Кировской области»
(наименование объекта землеустройства)



Используемые условные знаки и обозначения:

- 5 - Образующая точка, сведения о которой позволяют однозначно определить ее местоположение
- Ось трассы и проектные границы публичного сервитута
- Существующая часть границы, имеющиеся в ЕГРН сведения о которой достаточны для определения ее местоположения
- Наименование населенного пункта
- Граница кадастрового квартала
- Кадастровый квартал
- Кадастровый номер земельного участка
- Граница муниципального образования

Масштаб 1: 1 200

Подпись _____
(Урсегова Р.В.)

Дата 04.07.2024г

