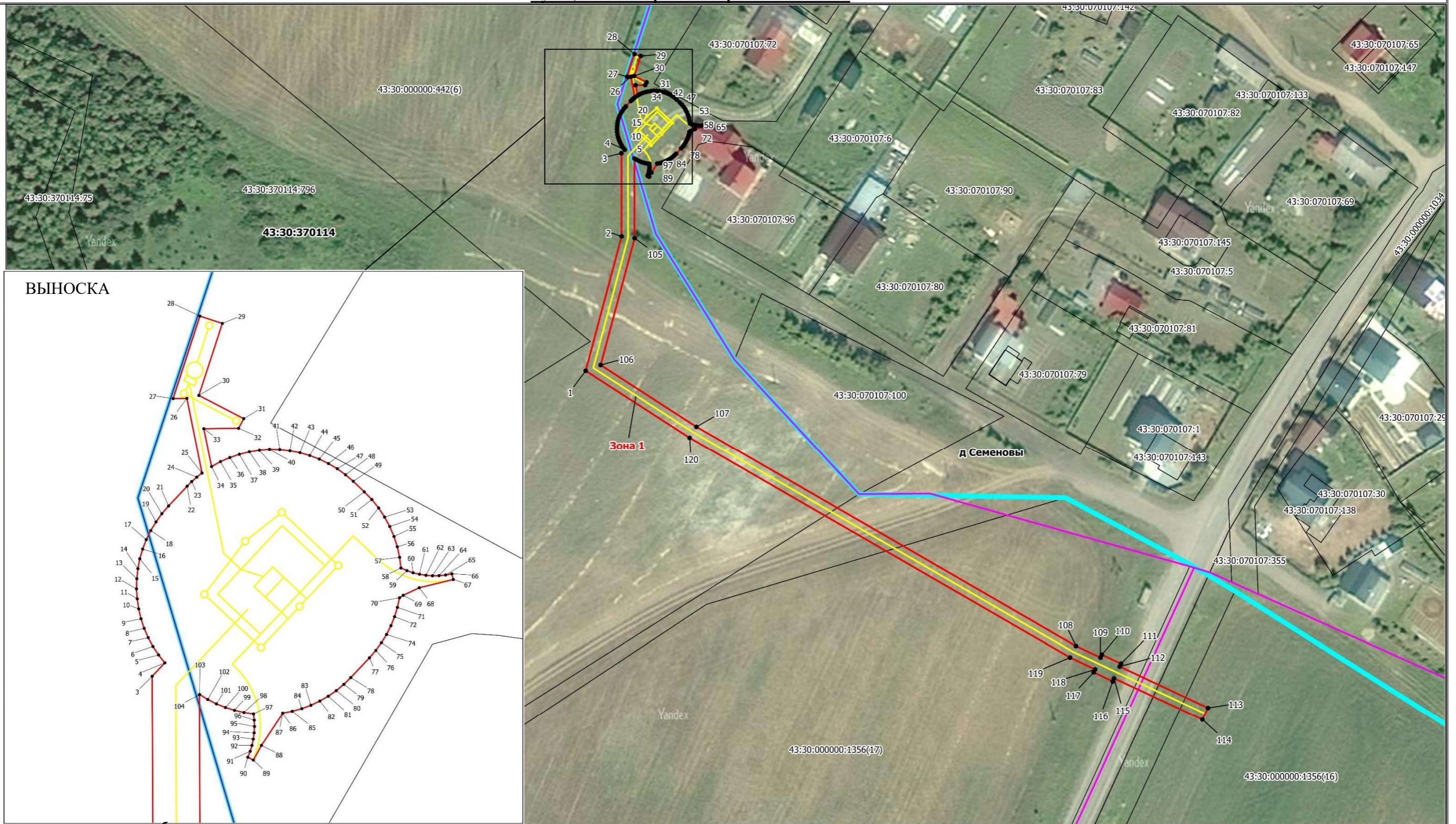


## СХЕМА РАСПОЛОЖЕНИЯ ГРАНИЦ ПУБЛИЧНОГО СЕРВИТУТА

**Публичный сервитут в целях строительства, эксплуатации линейного объекта системы газоснабжения, его неотъемлемых технологических частей «Газопровод межпоселковый к дер. Семеновы Слободского муниципального района Кировской области»**



Используемые условные знаки и обозначения:

- 5 - Образующая точка, сведения о которой позволяют однозначно определить ее местоположение
- Ось трассы и проектные границы публичного сервитута
- Существующая часть границы, имеющиеся в ЕГРН сведения о которой достаточны для определения ее местоположения
- д. Семеновы - Наименование населенного пункта
- Граница кадастрового квартала
- 43:30:070107 - Кадастровый квартал
- 43:30:070107:80 - Кадастровый номер земельного участка
- Граница муниципального образования

Масштаб 1: 1 100

Подпись \_\_\_\_\_ (Урсегова Р.В.)

Дата 10.07.2024г

